

# live

Ein Programm von **DERTOUR**

# RIO DE JANEIRO 2016

**XXXI. OLYMPISCHE SPIELE  
05. BIS 21. AUGUST**

**MEET & GREET MIT  
HEIKE DRECHSLER\***

\*Bei Buchung eines der gekennzeichneten Hotels  
auf Seite 13 inklusive



# DER WEG IN IHREN URLAUB

## WUNSCHERFÜLLENDER

Vom Familienurlaub über Fernreisen bis zum Städtetrip: Wohin die Reise auch gehen soll und was immer Sie sich wünschen – wir machen es möglich. Dank unserer vielseitigen Veranstalter haben wir für jeden Reisewunsch das passende Angebot.

## MARKTFÜHRENDE

Wir von DER Touristik sind Teil der REWE Group und eines der größten Touristikunternehmen im mitteleuropäischen Raum. Mit mehr als 6.500 Mitarbeitern, starken Veranstaltermarken und einem dichten Netz von Reisebüros betreuen wir jedes Jahr rund 6 Millionen zufriedene Gäste.

## KUNDENBETREUENDER

Auch während der Reise sind Sie immer in guten Händen. Unser Team ist an 365 Tagen 24 Stunden für Sie erreichbar – auch vor Ort an Ihrem Reiseziel. Verlassen Sie sich auf die hohen DER Touristik Standards in Sachen Sicherheit, Komfort und Qualität, die wir nach den strengen Kriterien des Deutschen Reiseverbandes (DRV) für Urlaubsreisen umsetzen. So können Sie sich ganz entspannt auf das Wesentliche konzentrieren: die Freude an Ihrer Reise.

## WEITBLICKENDER

Wir sehen es als unsere Pflicht an, nachhaltig zu handeln, um die Schönheit der Erde zu bewahren. Deshalb ist der bewusste und schonende Umgang mit den Ressourcen ein fester Unternehmensgrundsatz. Mit unserer Initiative „DER Welt verpflichtet“ engagieren wir uns zielgerichtet für Natur- und Artenschutz sowie für die Menschen in unseren Destinationen. Das Thema Bildung liegt uns dabei besonders am Herzen.

### Der Bildung ein Zuhause geben

Die DER Touristik verpflichtet sich zu einem Spendenbetrag zum Bau und Ausbau von zehn Bildungseinrichtungen in 2014. Unsere Partner und Sie unterstützen den Bau weiterer Schulen ebenfalls. Alle Spendengelder fließen in voller Höhe in die Hilfsprojekte. Ein Anfang ist mit einem groß angelegten Projekt gemacht: An sieben Schulen wird bereits gelehrt, drei weitere werden im Jahr 2014 folgen. Und auch für das Jahr 2015 haben wir uns ambitionierte Ziele gesetzt.

Mit der Reiner Meusch Stiftung FLY & HELP haben wir einen tatkräftigen Partner an unserer Seite. FLY & HELP setzt unsere Schulbauprojekte in den Reiseländern um und sorgt für eine nachhaltige Betreuung. Helfen auch Sie und spenden Sie beispielsweise bei der Buchung Ihrer nächsten Reise.

Mehr Infos: [www.dertouristik.com/de/ueberzeugung/soziales-engagement](http://www.dertouristik.com/de/ueberzeugung/soziales-engagement)



Nakuru, Kenia



Lulamba, Kenia



# Ready. Set. Go!

## XXXI. Olympische Spiele in Rio 2016



### Inhaltsverzeichnis

Grußworte .....	5	Ausflüge Rio de Janeiro .....	19
Deutsches Haus .....	6	Vor- und Anschlussreisen .....	20
Flugreise & Transfers .....	8	Preise Vor- und Anschlussreisen .....	27
Stadtinfo Rio und Lage der Unterkünfte .....	10	Eintrittskarten Informationen .....	28
Unterkünfte im Stadtteil Barra .....	12	Service & Qualität .....	30
Unterkünfte in der Copacabana und dem Zentrum .....	14	Wissenswertes .....	32
Preise und Termine .....	16	Reisebedingungen .....	35
Paralympics .....	18		



Liebe DERTOUR-Olympiafans,

Olympische Spiele sind für jeden Athleten das größte und wichtigste Sportereignis schlechthin. Es ist das bedeutendste Zusammenkommen der Sportwelt – und dieses macht die Olympischen Spiele so unvergleichlich. Innerhalb von zwei Wochen finden in einer Vielzahl von Sportarten und Disziplinen die bedeutendsten Entscheidungen statt. Die ganze Sportwelt fiebert daraufhin und für uns Sportler ist das Zusammenkommen und -leben im Olympischen Dorf ein unvergessliches Erlebnis.

Aus eigener Erfahrung kann ich Ihnen versichern, dass eine Mischung aus Erfahrung und optimaler Vorbereitung die entscheidenden Grundlagen für den Erfolg sind.

DERTOUR als offizieller Reisepartner des Deutschen Olympischen Sportbundes verfügt über eine Erfahrung von fast 60 Jahren im Olympischen Umfeld. Nicht zuletzt eine breite Palette an tollen Unterkünften, gerade in der BARRA, wo das Olympische Herz in Rio schlagen wird, zeugen dazu von einer optimalen Vorbereitung.

Ich wünsche Ihnen eine unvergessliche Olympia-Reise mit DERTOUR, spannende Wettkämpfe und freue mich darauf, Sie persönlich beim Meet and Greet (s. S. 12-13) zu treffen.

Ihre Heike Drechsler



Liebe Dertour „Live“ Gäste,

die kommenden Olympischen Spiele und die Paralympics finden 2016 in Rio de Janeiro statt. Nach der WM 2014 rückt Rio ein zweites Mal innerhalb kurzer Zeit in den Mittelpunkt des Sportgeschehens und wird erneut Gastgeber eines Großereignisses der Extraklasse. Freuen Sie sich darauf. Die Menschen in Rio und in gesamt Brasilien sind sportbegeistert, voller Lebensfreude und verstehen es, Feste zu feiern. Rio und Brasilien sind faszinierend. Es ist die Vielfalt, die Brasilien und Rio so einzigartig machen. Seine Menschen, die pulsierenden Metropolen, seine Strände und natürlich seine Urwälder, die Nationalparks und der unvergleichliche Amazonas.

Erleben Sie die Olympischen Spiele mit Dertour „Live“, dem Spezialisten für Sportreisen. Dertour „Live“, organisiert seit über 50 Jahren als exklusiver Partner des Deutschen Olympischen Sportbundes (DOSB) Reisen zu den Olympischen Spielen und ist der Generalagent für

den Vorverkauf der Eintrittskarten in Deutschland. Selbstverständlich hat Dertour „Live“ auch anlässlich der Spiele in Rio wieder verschiedene Reisepakete sowohl für Einzelpersonen, als auch für Vereine und Gruppen aufgelegt. Ergänzend bieten sich spezielle Vor- und Nachprogramme sowie verschiedene Rundreisen durch ganz Brasilien an.

Wir wünschen Ihnen viel Vorfreude bei der Auswahl der Möglichkeiten und allen Sportlern schon jetzt faire und spannende Wettkämpfe.

Ihr Michael Frese  
Sprecher der Geschäftsführung



Liebe Sportfreunde,

die Olympischen Spiele sind der Höhepunkt in der sportlichen Karriere unserer Athletinnen und Athleten der Deutschen Olympiamannschaft.

Wir alle freuen uns auf sportliche Höchstleistungen, unvergessliche Begegnungen mit anderen Nationen und eine großartige Stimmung in Rio. In einer stets pulsierenden Stadt, die zuletzt bei der Fußball-Weltmeisterschaft ihre überwältigende Gastfreundschaft und perfekte Organisation unter Beweis gestellt hat. Wir hoffen, dass unsere Mannschaft wieder von vielen Fans aus dem eigenen Land begleitet und bei ihren Wettkämpfen unterstützt wird und empfehlen

für Ihre Reiseplanung unseren erfahrenen Partner Dertour, der attraktive Angebote für Sie zusammengestellt hat.

Ihr Alfons Hörmann  
Präsident Deutscher Olympischer Sportbund (DOSB)



Liebe Dertour-Gäste,

die Olympische Familie trifft sich im Sommer 2016 in Rio de Janeiro, der zweitgrößten Stadt in Brasilien, welches als erstes südamerikanisches Land die Olympischen und Paralympischen Spiele ausrichten wird.

Rio wird sich von seiner besten Seite zeigen und die Besucher neben den spannenden Wettkämpfen durch seine Gastfreundschaft und Herzlichkeit sowie die einzigartige Kulisse rund um den Zuckerhut und die Copacabana in seinen Bann ziehen.

Die Gäste von Dertour sind auch bei diesen Olympischen Spielen wieder im Deutschen Haus, dem Wohnzimmer unserer Athletinnen und Athleten, herzlich will-

kommen. Wir freuen uns auf unvergessliche Momente in exklusivem Ambiente, sportliche Gespräche unter Fans der Deutschen Olympiamannschaft und auf strahlende Gesichter unserer mit Sicherheit wieder sehr erfolgreichen Sportlerinnen und Sportler.

Ihr Axel Achten  
Geschäftsführer  
Deutsche Sport Marketing



Deutsches Haus London 2012

© DOSB/picture alliance



Barra Blue Beach Point

© DOSB/picture alliance



© DOSB/picture alliance

# Bem-vindos! Herzlich Willkommen im Deutschen Haus Rio.



Meerblick, direkte Strandlage, großzügige Grünfläche, ruhige Umgebung – das alles und noch mehr können Sie erleben, wenn Sie zu den Olympischen Spielen 2016 das Deutsche Haus besuchen. Mit dem „Barra Blue Beach Point“ hat die Deutsche Olympiamannschaft ein Domizil an einem traumhaft schönen Standort gefunden. Der Beachclub liegt am Rande des Stadtteils Barra im Süden von Rio de Janeiro inmitten des Naturschutzgebietes Parque Natural Municipal de Marapendi und grenzt an eine Lagune (Lagoa de Marapendi). Weiterer Pluspunkt des Objekts ist seine Nähe zu den Sportstätten und dem Olympischen Dorf. Zu einem Ort mit ganz viel brasilianischem Flair macht den Beachclub nicht nur die spektakuläre Kulisse, sondern auch seine außergewöhnliche Architektur. Kern des dreistöckigen Gebäudes ist ein massiver Würfel, der mit einem Strohdach überbaut ist. Für eine helle und freundliche Atmosphäre sorgen große Glasfassaden sowie ein mittig angelegtes, offenes Treppenhaus. „Der Beachclub bietet alles, was man gemeinhin mit Rio verbindet: Leichtigkeit, Inspiration, Offenheit und Lebensfreude. Für unsere Mannschaft und ihre Gäste wird das Haus sicher ein beliebter Ort der Kommunikation und Begegnung sein“, sagt Michael Vesper, Vorstandsvorsitzender des DOSB.

Am 4. August 2016, wenn die Einrichtung ihre Türen als Deutsches Haus für die olympische Familie öffnet, füllen neben der Deutschen Olympiamannschaft zahlreiche Besucher aus Politik, Wirtschaft, Showbusiness und Medien die Location mit Leben. Der Beachclub wird mit seinem ausgewählten Service- und Informations-Angebot sowie seinem attraktiven Erscheinungsbild eine Bühne mit besonderem Ambiente und vielen Möglichkeiten sein: mitfeiern, feiern, sich austauschen – und vor allem den Sportlern hautnah begegnen.

Das Deutsche Haus ist die offizielle Vertretung des Deutschen Olympischen Sportbundes (DOSB) bei den Spielen und gleichzeitig Kulisse für die täglichen Pressekonferenzen. Organisiert wird der Treffpunkt für Athleten, Wirtschaftspartner sowie für Gäste aus Politik, Medien und Showbusiness von der Deutschen Sport Marketing.

**Dertour Live Gäste haben auch in Rio wieder die Möglichkeit, das Deutsche Haus zu besuchen:**

#### TAGESAKKREDITIERUNG FÜR DAS DEUTSCHE HAUS RIO 2016

Eingeschlossene Leistungen:

- Eintritt in das Deutsche Haus
- Buffet und Getränke inklusive
- Live-Übertragung der Sportwettkämpfe (abhängig vom aktuellen Wettkampfplan)
- Nutzung von Serviceangeboten der Sponsoren/Partner im Deutschen Haus

#### LATE-NIGHT-AKKREDITIERUNG FÜR DAS DEUTSCHE HAUS RIO 2016

Eingeschlossene Leistungen:

- Eintritt in das Deutsche Haus ab 23 Uhr
- Getränke inklusive
- Live-Übertragung der Sportwettkämpfe (abhängig vom aktuellen Wettkampfplan)
- Nutzung von Serviceangeboten der Sponsoren/Partner im Deutschen Haus

Die Buchung der aufgeführten Pakete erfolgt auf Anfrage und ist exklusiv Kunden von DERTOUR live vorbehalten. Da die Anzahl der Eintrittskarten sehr stark limitiert ist, empfehlen wir Ihnen, sich so früh wie möglich Ihr gewünschtes Paket zu sichern.

Informationen erhalten Sie per Mail:

**E-Mail:** [dertour.live.olympia@dertouristik.com](mailto:dertour.live.olympia@dertouristik.com)

**Betreff:** Deutsches Haus

# PERFEKTER SCHUTZ IST NICHT NUR KOPFSACHE.

Für alles, was Sie wirklich lieben und schützen wollen, möchten Sie den besten Schutz. Deshalb setzen wir uns mit Leidenschaft für intelligente Versicherungslösungen ein.

Wir versichern nicht nur unsere Athleten bei den Olympischen Spielen, wir sind auch Ihr starker Partner im Alltag.

**MEHR INFOS UNTER  
WWW.ZURICH.DE**

DOSB  
Olympia Partner  
DEUTSCHLAND



Offizieller Versicherer



**ZURICH VERSICHERUNG.  
FÜR ALLE, DIE WIRKLICH LIEBEN.**





# Hin und weg – Fluganreise & Transfers

## KLUG ZUM FLUG



Mit dem zubuchbaren „Rail & Fly Ticket“ können Sie alle Züge der Deutschen Bahn AG (außer DB Autozüge, Sonderzüge, Turnuszüge, Privatzüge sowie Thalys und Eurostar) zu allen Abflughäfen in Deutschland nutzen. Für bestimmte Strecken und Züge besteht Reservierungspflicht. Für weitere Informationen fragen Sie bitte Ihr Reisebüro.

**Bitte beachten Sie:** Dieses Ticket gilt nur in Verbindung mit einem DERTOUR-Flugschein.

2. Klasse		Preis pro Person EUR*
Reiseart TOUR		
Anf	Leistung	Unterbr
F	QYG ??? 2A OL	Y900
	??? QYG 2A OL	Y900
1. Klasse		Preis pro Person EUR*
Reiseart TOUR		
Anf	Leistung	Unterbr
F	QYG ??? 2A OL	X900
	??? QYG 2A OL	X900

Bitte anstelle der ??? den 3-Letter-Code des Abreise und Ankunftsflughafens in Deutschland eingeben.  
\*Die Preise für 2016 standen bei Drucklegung noch nicht fest und sind voraussichtlich ab Herbst 2015 abrufbar.

Die Nutzung der öffentlichen Verkehrsmittel innerhalb eines Verkehrsverbundes ist auch von Ihrem Wohnort für die Anreise zu einem Bahnhof der Deutschen Bahn AG möglich.

## FAHREN & FLIEGEN

Mit Ihren Reiseunterlagen erhalten Sie einen DERTOUR Coupon für den Öffentlichen Personennahverkehr (ÖPNV). Er berechtigt Sie innerhalb des Verkehrsverbundes, in dem Ihr Abflug bzw. Ankunftsflughafen liegt, per Bus, S-, U- und Straßenbahn sowie Regional-Express und Regionalbahn zum Flughafen zu fahren.

DERTOUR Rail & Fly Tickets und DERTOUR Fahren & Fliegen Coupons gelten am Abreise-/Rückreisestag (bzw. am Tag vor dem Abflug sowie am Tag nach dem Rückflug) zur einmaligen Nutzung zum Flughafen und zurück. Nicht benutzte Tickets verfallen ersatzlos. An- und Rückreise müssen in Richtung Zielflughafen/Heimatort erfolgen. Unterbrechungen auf Hin- und Rückweg sind innerhalb der Ticketgültigkeit möglich.

## VIELFLIEGER / MEILEN SAMMELN

Teilnehmer an Vielfliegerprogrammen erhalten ihre Meilengutschriften entsprechend den Bedingungen der jeweiligen Fluggesellschaft.

## FLÜGE

Ihre Anreise nach Brasilien erfolgt mit einer renommierten Linienfluggesellschaft. Sie erreichen Rio ab Frankfurt z. B. mit der Lufthansa, TAM, TAP oder KLM.

Für Ihren Anschlussaufenthalt empfehlen wir die TAM, die Ihnen über das Drehkreuz Sao Paulo ganz Südamerika zugänglich macht.

Die Flugzeiten, Flugnummern etc. teilen wir Ihnen automatisch spätestens im Herbst 2015 mit.

**WICHTIGER HINWEIS: Bitte unbedingt den gewünschten Flug hinzubuchen.** Nähere Informationen zur Buchung erhalten Sie auf den Seiten 16 + 17.

## ZEITVERSCHIEBUNG

Die Abflüge in Deutschland erfolgen je nach Airline über den ganzen Tag verteilt. Bei Flügen am späten Vormittag bzw. am Mittag erreichen Sie Brasilien am gleichen Tag in den Nachmittags- oder Abendstunden. Die Zeitverschiebung beträgt 5 Stunden, d.h. Deutschland ist Rio im Sommer 5 Std. voraus.

**Bitte beachten Sie, dass je nach gebuchter Fluggesellschaft die Abreise aus Deutschland einen Tag früher und die Ankunft in Deutschland einen Tag später erfolgen kann.**

## FLUGGEPÄCK

Fluggepäck ist in Anzahl, Maßen und Gewicht begrenzt. Die Regelungen hierzu können je nach gebuchter Fluggesellschaft und Streckenverlauf unterschiedlich ausfallen. Generell ist bei den von uns angebotenen Airlines ein Freigepäckstück von 23 kg pro Person gestattet. Die TAP erlaubt aktuell auf der Langstrecke nach Südamerika sogar 2 Gepäckstücke à 32 kg.

Finale Informationen erhalten Sie mit Ihren Reiseunterlagen.

## PRIVATER FLUGHAFENTRANSFER

Privater Transfer vom Flughafen zum gebuchten Hotel oder zurück. Preis pro Transfer bis 3 Personen. Preis für Wagen bis 6 Personen lt. System.

Preis pro Wagen und Strecke EUR*		
Reiseart TOUR		
Anf	Leistung	Unterbr
ZUB	GIG25070 OL	
	Flughafen - Hotel in Barra	XTR1
	Hotel in Barra - Flughafen	XTR2
	Flughafen - Hotel Zona Sul	XTR3
	Hotel Zona Sul - Flughafen	XTR4

\*Die Preise standen bei Drucklegung noch nicht fest, bitte ab Herbst 2015 über das Buchungssystem abfragen.

## EINREISE & ZOLL

Bitte beachten Sie hierzu die separaten Hinweise auf der S. 32.

# 1000 km Training für 49 schnelle Schritte.



## Sportler brauchen Unterstützung.

Nicht erst im entscheidenden Moment des Wettkampfs, sondern schon weit im Vorfeld. Auf dem langen und mühsamen Weg der Athleten zum Erfolg. Genau hier können wir einen hilfreichen Beitrag leisten. Wir unterstützen hoffnungsvolle Talente, fördern den Behinderten- und Breitensport sowie die sportlichen Aktivitäten im eigenen Unternehmen. Und wir fliegen – höher, schneller, weiter – deutsche Teams zu den großen Sportveranstaltungen weltweit. Alles für diesen Moment.

[lufthansagroup.com/sport](http://lufthansagroup.com/sport)





© riotur/Embratur



## Rio de Janeiro – „Unsere traumhafte Stadt“

### LAGE DER UNTERKÜNFTE

Wir freuen uns, Ihnen auf den folgenden Seiten eine breite Auswahl an unterschiedlichen Hotelunterkünften anbieten zu können. Alle Unterkünfte sind nur wenige Fußminuten von den öffentlichen Verkehrsmitteln entfernt. Je nach Lage Ihres Hotels erreichen Sie mit der U-Bahn, BRT oder SuperVia schnell die Wettkampfstätten und können sich bequem und einfach in Rio bewegen. Wir möchten, dass Sie sich während der Olympischen Spiele 2016 wie zu Hause fühlen.

Unsere Hotelempfehlungen in unmittelbarer Nähe zum Olympic Park und Deutschem Haus: hier sind die Unterkünfte in der Wettkampfzone Barra genau das Richtige für Sie.

In der Wettkampfzone Copacabana befinden sich unsere Unterkünfte in der „Zona Sul“. Diese umfasst unter anderem die Stadtteile: Copacabana, Gloria, Catete, Botafogo und Urca. Auf den nachfolgenden Seiten können Sie die für Sie passende Unterkunft auswählen.

So nennen die Einwohner Rios, die Carioca, ihre Stadt liebevoll. Brasiliens ehemalige Hauptstadt begeistert ihre Gäste mitsamt der herzlichen Gastfreundlichkeit und dem vielfältigen Umland. Nirgendwo sonst erleben Sie brasilianisches Flair so hautnah wie an den Wahrzeichen der pulsierenden Metropole Rio de Janeiro, wie dem unverwechselbaren Zuckerhut, dem Corcovado mit der berühmten Christusstatue und der Copacabana mit ihrem kilometerlangen Sandstrand! Lassen Sie sich von dieser sportbegeisterten Stadt verzaubern. Das Motto der 31. Olympischen Spiele in Rio de Janeiro könnte passender nicht sein – „Lebe Deine Leidenschaft“. Die Wettkämpfe werden in vier verschiedenen Zonen ausgetragen. Damit Sie einen Überblick erhalten, stellen wir Ihnen die Wettkampfstätten nachfolgend vor.

### BARRA

Der Stadtteil Barra bildet das „Herz“ der Olympischen Spiele 2016. Unweit des Olympischen Dorfes befinden sich sowohl der Austragungsort „Pontal“, wo das Zeitfahren des Straßenradwettbewerbes und das Gehen stattfinden, als auch der „Olympic Park“. Dort finden während der Spiele folgende Wettkämpfe statt: Basketball, Judo, Ringen, Taekwondo, Fechten, Handball, Turmspringen, Schwimmen, Tennis, Turnen, Bahnradfahren und die Finalrundenspiele des Wasserballturniers. In der Zone Barra liegt zudem noch „Riocentro“, Austragungsort für Gewichtheben, Tischtennis, Badminton und Boxen.

### COPACABANA

Die Copacabana gilt nicht umsonst als Touristenmagnet. Die Vielseitigkeit des Stadtteils macht die Zone zu einem perfekten Austragungsort für sportliche Wett-

kämpfe. Im Hafen „Marina da Glória“ finden die Segelwettbewerbe statt. Am Strand wird die Beachvolleyball-Arena Schauplatz für spannende Wettkämpfe sein. Weiter südlich im „Fort Copacabana“ werden die Langstreckendisziplinen im Schwimmen ausgetragen. Die Ruderer und Kanu-Sprinter nennen die Lagoa Rodrigo de Freitas ihr zu Hause.

### MARACANÃ

In Rios Stadtteil Maracanã befindet sich das gleichnamige Stadion, in dem die deutsche Fußball Nationalmannschaft 2014 Weltmeister wurde. Hier finden Eröffnungs- und Schlussfeier der Olympischen Spiele 2016 sowie einige Fußballspiele statt. In Maracanã befindet sich zudem das „Julio de Lamare Aquatics Centre“, in dem die Vorrundenspiele des Wasserballturniers beheimatet sind, wie auch die Ballsporthalle „Maracanazinho“, in der das Volleyballturnier ausgetragen wird. Außerdem befinden sich in dieser Zone das „Sambodromo“, genutzt für Marathon Start- und Ziel-einlauf sowie Bogenschießen und das Olympiastadion „Engenhão“, in dem alle Leichtathletikwettkämpfe stattfinden werden.

### DEODORO

Im Westen Rios liegt die Zone „Deodoro“. Schon während der Panamerikanischen Spiele 2007 wurde diese Zone für Wettkämpfe genutzt. Für die Olympischen Spiele 2016 wird das Areal komplett überarbeitet und bietet dann Platz für die nachfolgenden Wettbewerbe: Moderner Fünfkampf, Rugby, alle Pferdewettkämpfe, Hockey, Schießen, Basketball, Mountainbike und BMX. Auch das „White Water Stadium“, indem die Kanuwettbewerbe stattfinden, befindet sich in Deodoro.



© riotur/Embratur





**DIE DERTOUR  
EMPFEHLUNG**

© riotur/Embratur

## Hier schlägt das Olympische Herz Rio's – Unterkünfte im Stadtteil Barra

Genießen Sie die Olympischen Spiele mitten im Olympischen Herzen. Wir empfehlen Unterkünfte in der Barra ohne lange Anreise zu den Sportstätten des Olympic Parks.



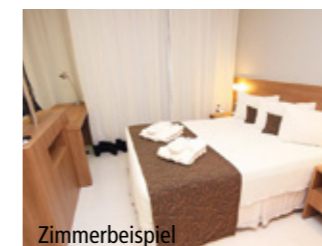
★ Hotels

● Wettkampfstätten

### PROMENADE VERANO STAY\*\*\*\*



Zimmerbeispiel

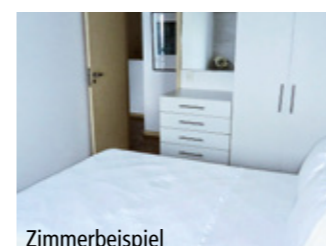


Zimmerbeispiel

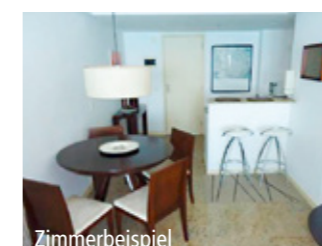
Aparthotel im Stadtteil Barra, ca. 1 km vom Olympic Park entfernt. Coffee-Shop, Swimmingpool, Sauna, Fitness-Center sowie Business-Center. Die Zimmer sind mit Bad oder Dusche/WC, TV, WLAN, Safe, Minibar, Klimaanlage und Föhn ausgestattet. Die Junior Suite verfügt zusätzlich über Wohnbereich und Küchenzeile. Reinigung 1 mal pro Reiseweile. Nächstegelegene Bushaltestelle: Jaime Bauchig, ca. 250 m

**DERTOUR-Tipp:** Sie bevorzugen TOP Komfort und TOP Lage? Beides bietet Ihnen das Promenade Verano Stay in direkter Nähe zum Olympic Park.

### APARTHOTEL BARRA ROYAL PLAZA\*\*\*\*



Zimmerbeispiel

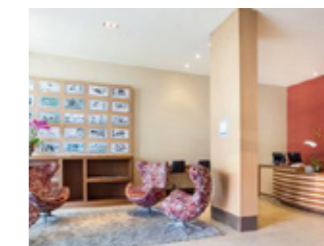


Zimmerbeispiel

Aparthotel in direkter Strandlage, ca. 10 km vom Olympic Park und ca. 4 km vom Deutschen Haus entfernt. Swimmingpool und Fitness-Center. Die Apartments sind mit Bad oder Dusche/WC, TV, kostenfreiem WLAN, Wohn-/Essbereich und kleiner Küchenzeile sowie einem separaten Schlafzimmer ausgestattet. Reinigung täglich. Nächstegelegene Bushaltestelle: Avenida Sernambetiba, ca. 250 m.

**DERTOUR-Tipp:** Sicht auf die atemberaubende Strandpromenade und den Atlantischen Ozean. Das Deutsche Haus ist in wenigen Minuten erreichbar.

### RAMADA HOTEL RIOCENTRO\*\*\*\*

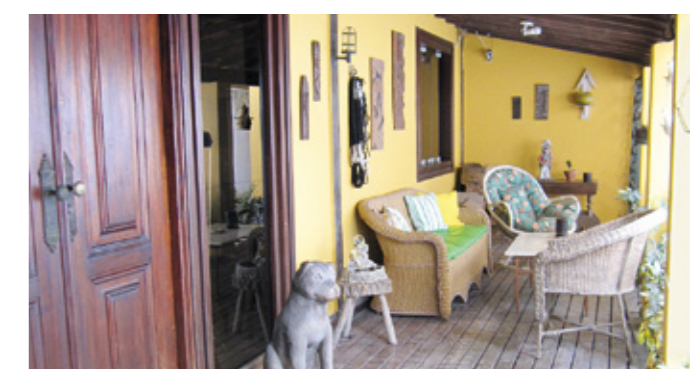


Zimmerbeispiel

Das Ramada Rio Centro liegt im Stadtteil Barra, ca. 1 km zum Olympic Park und ca. 10 km vom Strand entfernt. Restaurant, Pool, Fitness-Center. Die Zimmer sind mit Dusche/WC, TV, WLAN, Safe, Minibar, Klimaanlage, Föhn und Balkon ausgestattet. Nächstegelegene Bushaltestelle: Rio Centro I, ca. 1 km

**DERTOUR-Tipp:** TOP Lage – Die Wettkampfstätten des Olympic Park und Rio Centro erreichen Sie zu Fuß in wenigen Minuten.

### POUSADA LAGOON RIO\*\*\*



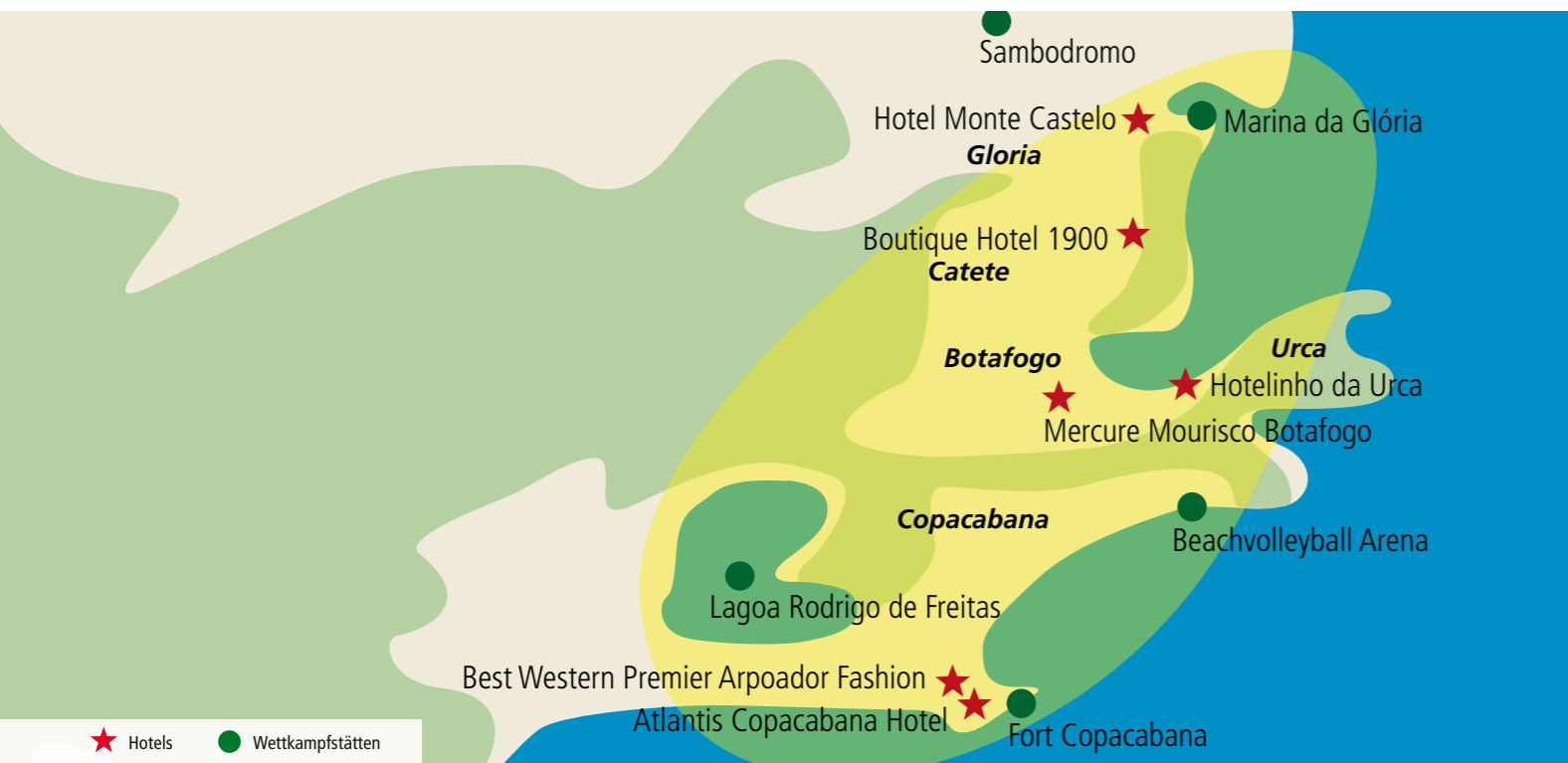
Zimmerbeispiel



Zimmerbeispiel

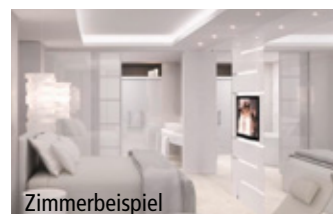
Das Hostel liegt im Stadtteil Barra, am Eingang zur Lagune da Tijuca auf der Insel Gigoia. Die Insel Gigoia liegt nur ca. 200m vom Ufer entfernt und bietet eine optimale Anbindung an das öffentliche Verkehrsnetz in der Barra; Entfernung zum Olympic Park ca. 15 km. Restaurants sowie Einkaufsmöglichkeiten befinden sich auf der Insel. Diese ist 24 Std. durch eine Fähre mit dem Festland verbunden, die Fahrt dauert ca. 2 Minuten. Frühstücksraum. Die Zimmer sind mit Dusche/WC, Sat-TV, kostenfreiem WLAN und Minibar ausgestattet. U-Bahnstation: Jardim Oceânico; ca. 500m.

**DERTOUR-Tipp:** die optimale Unterkunft, um zwischen den aufregenden Wettkämpfen einfach mal die Seele baumeln zu lassen.



# Sonne, Strand und Samba – Unterkünfte zwischen Copacabana und Zentrum

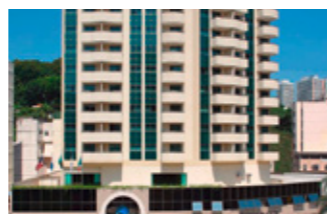
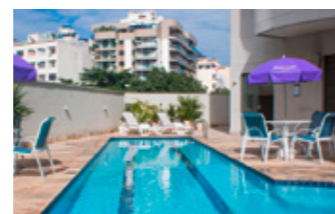
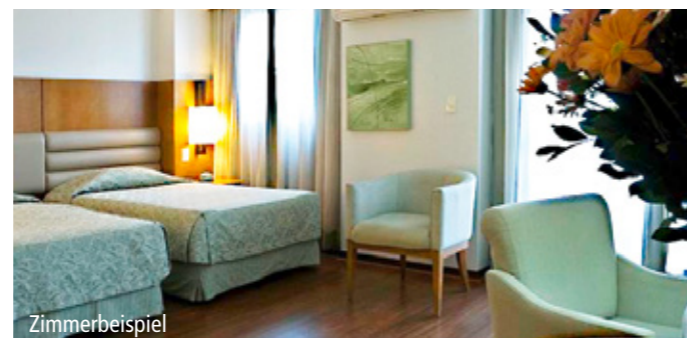
## B. W. PREMIER ARPOADOR FASHION HOTEL \*\*\*\*



Neu erbautes, modernes Hotel, welches zu den ersten Fashion Hotels Rio de Janeiro gehört. Das Hotel liegt in unmittelbarer Nähe zum Strand Arpoador zwischen Copacabana und Ipanema. Restaurant, Fitness-Center sowie Business-Center gehören zur Ausstattung des Hotels. Die Suiten sind mit Dusche/WC, Kabel-TV, WLAN, Safe, Minibar und Föhn ausgestattet. U-Bahn: Ipanema/General Osório, ca. 500m.

**DERTOUR-Tipp:** Fashion, Style und optimale Lage zwischen den Stränden Ipanema und Copacabana

## MERCURE MOURISCO BOTAFOGO \*\*\*\*



Modernes Hotel, welches sich in einer der traditionsreichsten Gegenden Rio de Janeiro, in der Nähe von Corcovado und Zuckerhut, befindet. Das Hotel verfügt über 2 Restaurants, 2 Bars, Fitness-Studio sowie einen Swimmingpool. 109 modern ausgestattete Zimmer mit Bad/Dusche, WC, Kabel-TV, WLAN, Safe, Minibar, Klimaanlage und Föhn. U-Bahn: Botafogo, ca. 50 m.

**DERTOUR-Tipp:** Sie befinden sich in einem der schönsten Viertel der Stadt, welches als das SoHo Rio de Janeiro bezeichnet wird

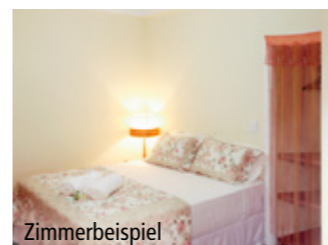
## ATLANTIS COPACABANA\*\*\*



Gutes Mittelklassehotel in ausgezeichnete Lage zwischen Copacabana und Ipanema gelegen, der Strand ist zu Fuß in wenigen Minuten erreichbar. Das Hotel verfügt über ein Restaurant, Pool und Sauna. Die Zimmer sind mit Dusche/WC, Kabel-TV, WLAN, Safe, Minibar und Föhn ausgestattet. U-Bahn: Ipanema/General Osório, ca. 750m.

**DERTOUR-Tipp:** Top Lage – Von der Dachterrasse haben Sie einen wunderschönen Blick auf Rios Strände

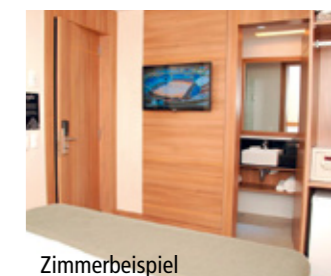
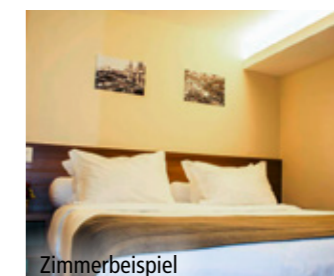
## HOTELINHO DA URCA\*\*\*



Kleines, stilvolles Hotel im Stadtteil Urca. Das Hotel verfügt über einen Frühstücksraum, Terrasse und Swimmingpool mit Panoramablick auf die Bucht und den Corcovado. Die Zimmer sind mit Bad oder Dusche/WC oder Etagenbad, Klimaanlage, TV, WLAN, teilweise Minibar und kleiner privater Terrasse ausgestattet. Bushaltestelle: vor dem Hotel.

**DERTOUR-Tipp:** hier genießen Sie Ihr Frühstück mit Blick auf den Zuckerhut und Christus Statue

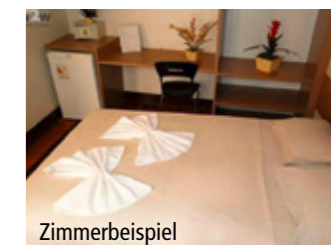
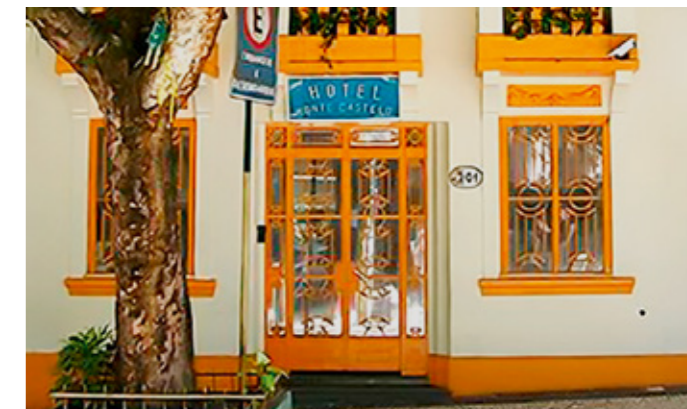
## BOUTIQUE HOTEL 1900\*\*\*



Kleines Boutique Hotel im Stadtteil Catete. Frühstücksraum, kostenfreies WLAN in den öffentlichen Bereichen. Die 48 Zimmer sind mit Dusche/WC, TV, Klimaanlage, Safe und Kühlschrank ausgestattet. WLAN im Zimmer gegen Gebühr. U-Bahn: Catele/Largo do Machado, ca. 500 m.

**DERTOUR-Tipp:** Top-Lage im beschaulichen Viertel Catete, bekannt durch seine Kolonialbauten

## HOTEL MONTE CASTELO\*\*\*



Kleines Hotel in einem Wohngebiet zwischen Gloria und Santa Teresa. Das Hotel verfügt über eine kleine Lobby und einen Frühstücksraum. Die 38 Zimmer sind mit Bad oder Dusche/WC, Klimaanlage, TV, Telefon, WLAN, Kühlschrank, Safe, offener Kleiderablage ausgestattet. U-Bahn: Gloria, ca. 450 m.

**DERTOUR-Tipp:** familiäres Hotel am Fuße des Szeneviertel Santa Teresa







© DBS



## XV. Paralympische Spiele vom 7. bis 18. September 2016

## Ausflüge Rio de Janeiro

Erleben Sie die Weltmetropole Rio de Janeiro hautnah und auf eine ganz besondere Weise mit unseren Halb- und Tagestouren. Entdecken Sie gemeinsam mit einem deutschsprachigen Guide (Abweichungen entnehmen Sie bitte den einzelnen Leistungsbeschreibungen) die verschiedenen Stadtviertel Rio de Janeiros, den Zuckerhut und die be-

rühmte Christus Statue. Bei einer Wanderung lernen Sie die Faszination des größten urbanen Regenwaldes der Welt kennen, und während eines typischen Sambaabends können Sie zu rhythmischen Klängen den Tag ausklingen lassen.



Deutscher Behindertensportverband e.V.  
National Paralympic Committee Germany

Lizenzpartner



DERTOUR live wird auch für Rio 2016 wieder als offizieller Kooperationspartner des Deutschen Behindertensportverbands (DBS) sowie als exklusiver und offizieller Generalagent in Deutschland für den Verkauf der Eintrittskarten fungieren. Wir freuen uns sehr, Ihnen eine Auswahl an touristischen Leistungen wie Hotels (auf Anfrage auch barrierefreie Unterkünfte), Ausflugsmöglichkeiten sowie Eintrittskarten für die Wettkämpfe anzubieten. Detaillierte Informationen übersenden wir Ihnen gerne auf Anfrage voraussichtlich ab Sommer 2015.

Weitere Informationen erhalten Sie unter [www.dertour.de/olympia](http://www.dertour.de/olympia), in Ihrem Reisebüro mit DERTOUR-Agentur oder senden Sie eine Mail an: [dertour.olympia@dertouristik.com](mailto:dertour.olympia@dertouristik.com).

Mailabruf unter: [dertour.live.olympia@dertouristik.com](mailto:dertour.live.olympia@dertouristik.com), Betreff Paralympics



© DBS

### CORCOVADO

#### CHRISTUS-STATUE – LAPA-CENTER

Fahrt mit der Corcovado-Zahnradbahn zur Christus-Statue in 730 m Höhe. Genießen Sie einen 360°-Blick über die Stadt. Anschließend Fahrt ins Ausgehviertel Lapa. Dauer ca. 5,5 Std.

### ZUCKERHUT UND RIOS STRÄNDE

#### ZUCKERHUT – URCA-STRÄNDE (COPACABANA, IPANEMA, LEBLON)

Fahrt vom Fuß des Urca Berges mit der Drahtseilbahn auf den weltbekannten Zuckerhut. Halbtagestour entlang der berühmten Strände Copacabana, Ipanema und Leblon. Dauer ca. 5 Std.

### GRÜNES RIO

Erleben Sie den Floresta da Tijuca, den größten urbanen Regenwald der Welt. Gemeinsam mit Ihrem Guide besuchen Sie die Lagoa, Jardim Botânico und Vista Chinesa. Dauer ca. 5 Std.

### WANDERN UND KLETTERN IN RIO

Wandern Sie durch den größten urbanen Regenwald der Welt und genießen Sie am Ende die Aussicht über die wunderschöne Stadt. Dauer ca. 4 Std.

### GANZTAGESAUSFLUG ILHA GRANDE

Bootsfahrt rund um die alte Pirateninsel Ilha Grande, entdecken Sie die traumhafte Inselandschaft und Ihre Strände. Dauer ca. 12 Std., englischsprachige Reiseleitung.

### SAMBA TOUR

Erleben Sie die Samba Stadt. Wir entdecken mit Ihnen den historischen Stadtteil Lapa, besuchen ein typisches Sambalokal mit Essen und Tanz und beantworten Ihnen alle Fragen zu Musikern, Instrumenten, Geschichte und Gefühl des Sambas. Eintritt inklusive, Essen exklusive. Dauer 5 Std.

Preis pro Person in EUR				
Reiseart TOUR		vormittags		nachmittags/abends
Anf	Leistung	Unterbr	Unterbr	Preis
ZUB	RIO25170 OL			
	Corcovado	AUS1		94
	RIO25171 OL			
	Zuckerhut und Rios Strände	AUS1	AUS2	84
	RIO25172 OL			
	Grünes Rio	AUS1	AUS2	72
	RIO25173 OL			
	Wandern und Klettern in Rio	AUS1	AUS2	68
	RIO25174 OL			
	Ganztagesausflug Ilha Grande	AUS1		84
	RIO25175 OL			
	Samba Tour		AUS2	76
Corcovado: vormittags (08.00 – 13.30 Uhr) 05., 06., 10., 12., 14., 15., 19., 21.08.16				
Zuckerhut und Rios Strände: vormittags (08.30 – 13.30 Uhr) 07., 12., 16., 21.08.16. nachmittags (14.00 – 19.00 Uhr) 06., 11., 15., 20.08.16				
Grünes Rio: vormittags (09.00 – 14.00 Uhr) 08., 11., 17., 20.08.16. nachmittags (14.00 – 19.00 Uhr) 07., 10., 12., 15., 19., 21.08.16				
Wandern und Klettern in Rio: vormittags (08.00 – 12.00 Uhr) 07., 10., 16., 19.08.16. nachmittags (15.00 – 19.00 Uhr) 08., 11., 17., 20.08.16				
Ganztagesausflug Ilha Grande: täglich				
Samba Tour: (19.00 – 24.00 Uhr): 05., 07., 10., 11., 14., 16., 19., 20.08.16				
Bitte den gewünschten Tag in TOMA einbuchten				
Mindestteilnehmerzahl: 10 Personen, bei Wandern und Klettern in Rio 6 Personen				
© Detaillierte Programme erhalten Sie per Mailabruf unter <a href="mailto:dertour.live.olympia@dertouristik.com">dertour.live.olympia@dertouristik.com</a>				
Betreff: Ausflüge				



## Vor- und Anschlussreisen Südamerika

DERTOUR organisiert seit vielen Jahren Reisen nach Südamerika. Kombinieren Sie Ihren Aufenthalt bei den Olympischen Spielen mit einem Verlängerungsaufenthalt. Wählen Sie Ihre Olympia-Reise (Seiten 10-17) inkl. der Langstreckenflüge (Seiten 16-17) aus und kombinieren Sie diese mit einem Vor- oder Anschlussaufenthalt der folgenden Seiten. Die Reisen sind so zugeschnitten, dass Sie diese bequem mit Ihrem Aufenthalt

in den meisten Unterkünften in Rio kombinieren können.

Reisetermine Olympische Spiele in Rio:

Reise 1: 04. bis 09. August 2016

Reise 2: 09. bis 13. August 2016

Reise 3: 13. bis 18. August 2016

Reise 4: 18. bis 22. August 2016

## Brasilien von seiner besten Seite

Die Traumkombination unter den Brasilienreisen!

Kombinieren Sie Ihren Aufenthalt in Rio, der quirligen Metropole, mit den Highlights, die Brasilien zu bieten hat. Erleben Sie die Iguassú-Wasserfälle, außerdem wird Sie die bahianische Gelassenheit im afrikanisch geprägten Salvador da Bahia begeistern. Im Anschluss haben Sie Zeit, am Strand von Salvador in einem Baderesort zu entspannen.

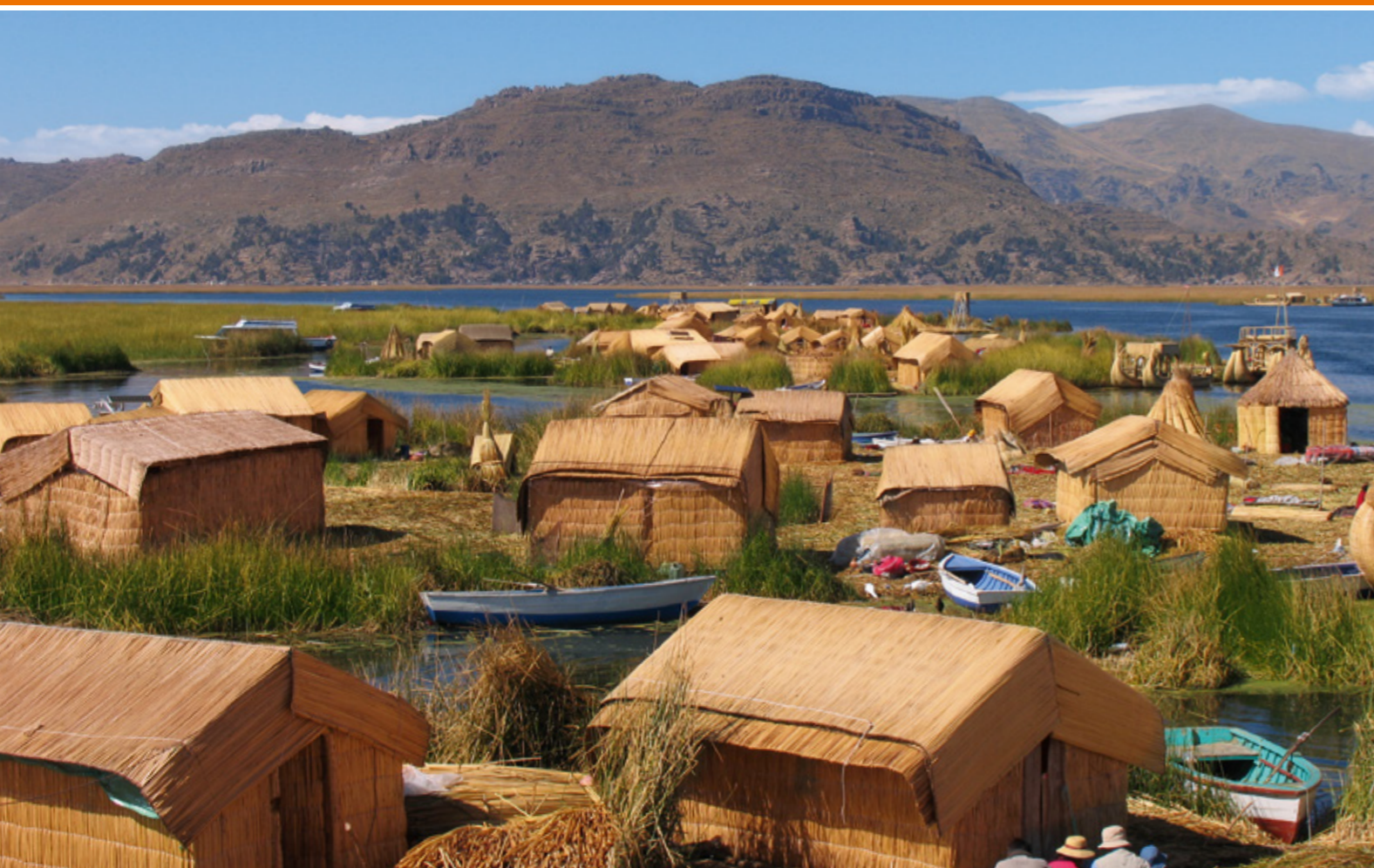
Reisetermine der Anschlussreise ab Rio:

Reise 1: 09.08. bis 12.08.2016

Reise 2: 13.08. bis 16.08.2016

Reise 3: 18.08. bis 21.08.2016

Reise 4: 22.08. bis 25.08.2016



### BRASILIAN HIGHLIGHTS

RUNDREISE 4 TAGE/3 NÄCHTE AB RIO DE JANEIRO/BIS SALVADOR DA BAHIA  
PRO PERSON AB € 726

#### REISEVERLAUF

##### 1. Tag: Rio – Iguassú

Am Morgen Abholung in Ihrem gebuchten Hotel in Rio (Seite 10-17) und Transfer zum Flughafen. Flug nach Iguassú. Die Iguassú Wasserfälle sind breiter als die Victoria-Fälle in Afrika und höher als die berühmten Niagara-Fälle. Geführte Wanderung zur brasilianischen Seite der Fälle, 2 Nächte im San Martin Hotel & Resort. Ca. 45 km (F)

##### 2. Tag: Iguassú

Am Vormittag Ausflug auf die argentinische Seite der größten Wasserfälle Südamerikas. Hier haben Sie einen direkten Zugang zu den zahlreichen Kaskaden. Am Nachmittag können Sie den Nationalpark auf eigene Faust erkunden. Ca. 80 km (F)

##### 3. Tag: Iguassú – Salvador da Bahia

Am Vormittag Transfer zum Flughafen. Flug nach Salvador da Bahia. Nach Ankunft Transfer zum Hotel Vila Galé Salvador\*\*\*\*, 1 Nacht. Ca. 50 km (F).

##### 4. Tag: Salvador da Bahia

Am Morgen Stadtrundfahrt durch das historische Bahia. Mit seinen vielen engen und gepflasterten Gassen, gesäumt von bunten und pastellfarbenen Häuserreihen, Kirchen und Klöstern ist der Pelourinho seit 1985 UNESCO-Weltkulturerbe. (F)

**Rundreise:** Nach der Stadtrundfahrt endet Ihre Rundreise in Salvador.

**Hinweis:** Wir empfehlen eine individuelle Badeverlängerung.

Bei direktem Rückflug an Tag 4 ist der Transfer zum Flughafen nicht inklusive.

Bitte separat buchen (Anf ZUB, Leistung SSA25001 OL Unterbr XTRF).

© Detaillierte Beschreibung per Mailabruf unter [dertour.live.olympia@dertouristik.com](mailto:dertour.live.olympia@dertouristik.com)  
Betreff: Highlights

#### ANSCHLUSSPROGRAMM SALVADOR DA BAHIA

##### 4. Tag: Salvador da Bahia

Im Anschluss an die Stadtrundfahrt Fahrt zum Baderesort Catussaba, 2 Nächte.

##### 5. Tag: Salvador da Bahia

Der Tag steht Ihnen zur freien Verfügung. Für sportliche Aktivitäten bieten sich Tennisplätze oder das Fitness-Center an. (F)

##### 6. Tag: Salvador da Bahia

Mit dem Transfer zum Flughafen endet Ihre Rundreise. (F) Rückflug nach Deutschland oder individuelle Verlängerung Ihres Aufenthaltes (siehe S. 25)

#### EINGESCHLOSSENE LEISTUNGEN:

- Transfers laut Reiseverlauf, Rundreise laut Reiseverlauf
- 3 Nächte in genannten/gleichwertigen Hotels der Mittelklasse/gehobenen Mittelklasse
- Verpflegung gemäß Programm F = Frühstück
- örtlich wechselnde, deutschsprachige Reiseleitung während der Rundreise
- Eintrittsgelder und Besichtigungen gemäß Programm
- hochwertiger Reiseleiter, Infomaterial und DERTOUR-Tasche mit Reiseunterlagen

#### NICHT EINGESCHLOSSENE LEISTUNGEN:

- Inlandsflüge mit nationaler Fluggesellschaft inkl. Gebühren lt. Reiseverlauf (Preise lagen bei Drucklegung noch nicht vor)

Weitere Informationen zu Flügen im Mailabruf

#### ZUSÄTZLICH BEI BUCHUNG DES BADEAUFENTHALTES:

- Anschlussprogramm 4. – 6. Tag
- 2 Nächte Baderesort Catussaba inklusive Verpflegung F = Frühstück
- Transfer zum Flughafen am 6. Tag

**Mindestteilnehmerzahl:** 4 Personen



Salvador da Bahia



Der Amazonas



Wasserfälle von Iguassú

## Vom Amazonas nach Afrika

Auf einer kontrastreichen Tour durch Brasilien erleben Sie die Naturwunder des Amazonas-Regenwaldes und die atemberaubenden Wasserfälle von Iguassú. Die afrikanisch geprägte Stadt Salvador da Bahia rundet das Bild ab. Hotels in bester Lage sorgen für einen angenehmen Aufenthalt während der Rundreise.

### Reisetermin der Anschlussreise ab Rio:

- Reise 1: 09. bis 17. August 2016
- Reise 2: 13. bis 21. August 2016
- Reise 3: 18. bis 26. August 2016
- Reise 4: 22. bis 30. August 2016

### BRASILIEN INTENSIV

RUNDREISE 9 TAGE/8 NÄCHTE AB RIO DE JANEIRO/BIS SALVADOR DA BAHIA  
PRO PERSON AB € 1.670

#### REISEVERLAUF

##### 1.Tag: Rio de Janeiro – Iguassú

Am Morgen Abholung in Ihrem gebuchten Hotel in Rio (Seite 10-12) und Transfer zum Flughafen. Flug nach Iguassú. Geführte Wanderung zur brasilianischen Seite der Fälle, 2 Nächte im San Martin Hotel & Resort. Ca. 45 km (F)

##### 2.Tag: Iguassú

Am Vormittag Ausflug auf die argentinische Seite der größten Wasserfälle Südamerikas. Hier haben Sie einen direkten Zugang zu den zahlreichen Kaskaden. Am Nachmittag können Sie den Nationalpark auf eigene Faust erkunden. Ca. 80 km (F)

##### 3.Tag: Iguassú – Manaus

Am Mittag Abholung vom Hotel und Transfer zum Flughafen. Flug via Brasília nach Manaus (Umsteigeverbindung), Ankunft am späten Abend. 1 Nacht im Hotel Tropical Manaus Eco Resort\*\*\*\*. Ca. 30 km (F)

##### 4.Tag: Amazonas

Morgens Transfer zum Hafen und weiter per Boot zur Lodge Amazon Village\*\*\*\*. Nach dem Abendessen Ausflug zur Alligatorbeobachtung. 2 Nächte in der Lodge. Ca. 35 km (F/M/A)

##### 5.Tag: Amazonas

Verschiedene Ausflüge machen Sie vertraut mit Flora und Fauna des faszinierenden Amazoniens. Naturkundige Führer begleiten Sie z.B. zur Tier- und Pflanzenbeobachtung. Alle Ausflüge sind abhängig von Wetter und Wasserstand. Alle Mahlzeiten werden in der Lodge eingenommen. Ca. 10 km (F/M/A)

##### 6.Tag: Manaus – Salvador da Bahia

Rückfahrt nach Manaus und Stadtrundfahrt durch die Stadt mit Besuch bekannter Sehenswürdigkeiten. Transfer zum Flughafen und Flug nach Salvador da Bahia. Nach späterer Ankunft Transfer zum Hotel Vila Galé Salvador\*\*\*\*, 3 Nächte. Ca. 45 km (F)

##### 7.Tag: Salvador da Bahia

Am Morgen Erkundung durch das historische Bahia. Die Stadt ist Wiege der traditionellen Küche, der Tänze und der Musik. Der Nachmittag steht Ihnen zur freien Verfügung. (F)

##### 8.Tag: Salvador da Bahia

Der Tag steht Ihnen für eigene Unternehmungen zur freien Verfügung. Buchen Sie fakultativ einen Ausflug vor Ort oder lassen Sie das bunte Treiben auf sich wirken. (F)

##### 9.Tag: Rückflug ab Salvador da Bahia

Mit dem Transfer zum Flughafen endet das Programm. Rückflug nach Deutschland oder individuelle Verlängerung Ihres Aufenthaltes (siehe Seite 25). Ca. 85 km (F)

#### EINGESCHLOSSENE LEISTUNGEN:

- Transfers und Rundreise laut Reiseverlauf
- 8 Nächte in genannten/gleichwertigen Hotels der Mittelklasse/gehobenen Mittelklasse
- Verpflegung gemäß Programm F = Frühstück, M = Mittagessen, A = Abendessen
- örtlich wechselnde, deutschsprachende Reiseleitung während der Rundreise
- Eintrittsgelder und Besichtigungen gemäß Programm
- hochwertiger Reiseführer, Infomaterial und DERTOUR-Tasche mit Reiseunterlagen

#### NICHT EINGESCHLOSSENE LEISTUNGEN:

- Inlandsflüge mit nationaler Fluggesellschaft inkl. Gebühren lt. Reiseverlauf (Preise lagen bei Drucklegung noch nicht vor)
- Weitere Informationen zu Flügen im Mailabruf (s. S. 17)

**Mindestteilnehmerzahl:** 4 Personen.

📄 Detaillierte Beschreibung per Mailabruf: [dertour.live.olympia@dertouristik.com](mailto:dertour.live.olympia@dertouristik.com)  
Betreff: Intensiv

## Natur pur – Iguassú Wasserfälle

Ein einzigartiges Naturschauspiel erwartet Sie. Auf einer Breite von 3 km stürzen die größten Wasserfälle der Erde über mehr als 275 Kaskaden bis zu 70 m in die Tiefe. Die Wasserfälle von Iguassú, am Dreiländereck zwischen Argentinien, Paraguay und Brasilien gelegen, sind ein Höhepunkt jeder Brasilienreise. Auf angelegten Stegen können Sie bis an die Kante der Wasserfälle laufen und dieses gigantische Naturschauspiel aus nächster Nähe beobachten.

Bei einem Aufenthalt im Hotel Belmond Das Cataratas, direkt im Nationalpark, können Sie, unabhängig von den Öffnungszeiten des Parks, einen Spaziergang zu den Fällen unternehmen.

**Buchbar als Vor- und Anschlussaufenthalt.**

### AM GROSSEN WASSER – IGUASSÚ

KURZREISE 3 TAGE/2 NÄCHTE AB/BIS FLUGHAFEN IGUASSÚ (IGU)  
PRO PERSON AB € 468

#### REISEVERLAUF

##### 1.Tag:

Abholung in Ihrem gebuchten Hotel in Rio (Seite 10-12) und Transfer zum Flughafen. Flug nach Iguassú. Transfer vom Flughafen zum gebuchten Hotel. Nachmittags vom San Martin Hotel & Resort\*\*\* Ausflug zu den brasilianischen Fällen. 2 Nächte.

##### 2.Tag:

Der Morgen steht Ihnen zur freien Verfügung. Der nachmittägliche Ausflug führt Sie auf die argentinische Seite der Iguassú-Wasserfälle. Hier werden Sie unter anderem den bekannten Teufelsschlund sehen. (F)

##### 3.Tag:

Der Tag steht Ihnen zur freien Verfügung. Sie haben die Möglichkeit, an verschiedenen fakultativen Ausflügen teilzunehmen. Im Anschluss Transfer vom Hotel zum Flughafen. (F)

#### FAKULTATIVE AUSFLÜGE, BUCHBAR VOR ORT

Verschaffen Sie sich beispielsweise bei einem Helikopter Rundflug eine einmalige Aussicht auf die Szenerie der Iguassú Wasserfälle. Näher als bei einer Safari-Flussfahrt werden Sie den Wasserfällen nicht kommen. Nach einer Bootsfahrt auf dem Iguassú Fluss, bei der Sie die tierischen Bewohner und die Vegetation des Dschungels bewundern können, beginnt für Sie der zweite Teil des Ausflugs. Ein spezielles Motorboot ermöglicht es Ihnen, nah an die herunterbrausenden Wasserfälle zu kommen und mit diesen auf „Tuchfühlung“ zu gehen. Für Tierliebhaber bietet sich ein Besuch des Vogelparks an, der in der Nähe des San Martin Hotel liegt. Bewundern Sie auf Ihrem Weg durch den Dschungel die farbenprächtigen Vogelarten, von denen einige als vom Aussterben bedroht gelten. Eine weitere Alternative bietet die Teilnahme an einem River-Rafting Ausflug auf dem Iguassú Fluss.

#### Gut zu wissen:

- Eine Beschreibung der fakultativen Ausflüge (buchbar vor Ort) erhalten Sie unter Mailabruf: [dertour.latein.ausfluege@dertouristik.com](mailto:dertour.latein.ausfluege@dertouristik.com) Betreff: Iguassu

#### Belmond Das Cataratas, Iguassú

Auf Wunsch können Sie gegen Aufpreis das direkt an den Wasserfällen gelegene, berühmte Hotel Belmond Das Cataratas\*\*\*\* buchen. Hier haben Sie jederzeit Zugang zur brasilianischen Seite der Fälle im Nationalpark (siehe Preistabelle).

#### EINGESCHLOSSENE LEISTUNGEN:

- Transfers ab/bis brasilianischem Flughafen (IGU) mit deutschsprachender Reiseleitung (weitere Transfervarianten, z.B. ab dem argentinischen Flughafen (IGR), auf Anfrage buchbar)
- 2 Nächte inklusive Frühstück im gebuchten Hotel
- 2 halbtägige Ausflüge mit deutschsprachender Reiseleitung
- Nationalparkgebühren
- Informationsmaterial mit den Reiseunterlagen

#### NICHT EINGESCHLOSSENE LEISTUNGEN:

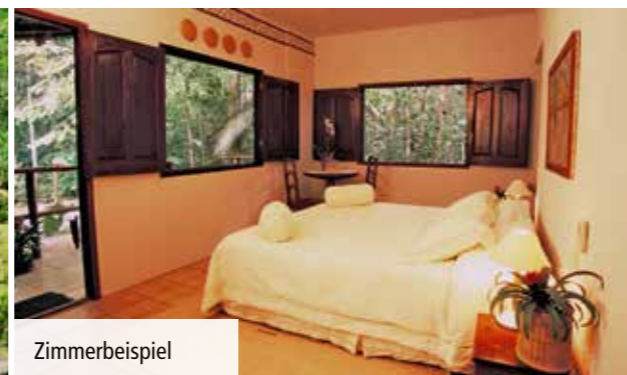
- Inlandsflüge mit nationaler Fluggesellschaft inkl. Gebühren lt. Reiseverlauf (Preise lagen bei Drucklegung noch nicht vor)
- Weitere Informationen zu Flügen im Mailabruf (s. S. 17)

**Mindestteilnehmerzahl:** 4 Personen.

📄 Detaillierte Beschreibung per Mailabruf unter [dertour.live.olympia@dertouristik.com](mailto:dertour.live.olympia@dertouristik.com)  
Betreff: Iguassu



Amazon Eco Park



Zimmerbeispiel



Meeting of the waters



Pousada Estrela Ilha Grande



Pousada Casa da Ruth



Iberostar Bahia

## Erlebnis Regenwald – Amazon Eco Park

Die liebevoll dekorierte Lodge bietet ein höchstes Maß an Komfort in einem rustikalen Ambiente, mitten in der Wildnis. Amazon Eco Park ist die Ausgangsbasis für Ausflüge in den Regenwald mit seinen beeindruckenden Naturschauspielen. Entdecken Sie Orte, in denen die ursprüngliche brasilianische Kultur gelebt wird, abseits der klassischen Touristenziele. Dschungelpfade mit vielfältiger Vegetation, riesigen Bäumen, exotischen Orchideen und Heilpflanzen werden Sie begeistern.

Buchbar als Vor- und Anschlussaufenthalt.

### AMAZON ECO PARK

KURZREISE 3 TAGE/2 NÄCHTE AB/BIS MANAUS

PRO PERSON AB € 699

#### REISEVERLAUF

##### 1.Tag: Manaus – Amazon Eco Park

Nach Ankunft am Flughafen Manaus ca. 1-stündiger Bus-/Boottransfer zum Amazon Eco Park\*\*\*. Die Lodge liegt am Tarumã River und ist nur per Boot erreichbar. Die 21 Holz-Bungalows mit jeweils 3 Wohneinheiten verfügen über Dusche/WC, Klimaanlage, Terrasse und separaten Eingängen. Alle Bungalows sind komfortabel und freundlich eingerichtet, und verfügen über eine rustikale und ursprüngliche Atmosphäre.

##### Amazon Eco Park:

Je nach gewählter Aufenthaltslänge haben Sie nun mehrere Tage Zeit, mit den im Reisepreis inkludierten „Amazon Eco Park“-Ausflügen das faszinierende Amazonasgebiet kennenzulernen. Nehmen Sie an verschiedenen Ausflügen und Aktivitäten teil und besuchen Sie unter anderem den Affenwald, das Zentrum für Rehabilitation und Wiederansiedlung zum Erhalt von Wildtieren. Durch die hervorragende Betreuung wird mit einer hohen Erfolgsquote das Überleben seltener Tierarten sichergestellt. Erkunden Sie den Dschungel bei Nacht und erleben Sie die nachtaktiven Tiere des Regenwaldes, begleitet von Geräuschen durch Insekten und Frösche. Beeindruckend ist ein Ausflug zum einzigartigen Naturschauspiel: „Meeting of the Waters“.

##### Letzter Tag: Amazon Eco Park – Manaus

Transfer am letzten Tag des Aufenthaltes zum Hotel Tropical oder zum Flughafen Manaus.

#### EINGESCHLOSSENE LEISTUNGEN:

##### Package A:

- 2 Nächte inkl. Vollpension
- Transfer ab/bis Flughafen Manaus oder ab/bis Hotel Tropical

##### Package B:

- 3 Nächte inkl. Vollpension
- Transfer ab/bis Flughafen Manaus oder ab/bis Hotel Tropical

##### Package C:

- 4 Nächte inkl. Vollpension
- Transfer ab/bis Flughafen Manaus oder ab/bis Hotel Tropical

#### BEI ALLEN PACKAGE-VARIANTEN:

- Transfer ab Hotel Tropical (Abfahrt um 8.30 Uhr oder 12 Uhr)
- **Package A:** Abfahrt nur um 8.30 Uhr
- Transfer ab Flughafen Manaus (zwischen 6-17 Uhr)
- **Package A:** Abfahrt nur bis 8.30 Uhr
- Transfer bis Hotel Tropical (Abfahrt Lodge: 11.30 Uhr)
- Transfer bis Flughafen Manaus (Abfahrt Lodge: 8.30 Uhr oder 11.30 Uhr)
- Dschungel-Erlebnispaket mit täglichen Ausflügen (bei Package C 1 Tag zur freien Verfügung, Möglichkeit an fakultativen Ausflügen teilzunehmen)
- Tagesausflug zum „Meeting of the Waters“
- deutschsprachige Reiseleitung und internationaler Teilnehmerkreis
- Reiseführer und Informationsmaterial mit den Reiseunterlagen

#### NICHT EINGESCHLOSSENE LEISTUNGEN:

- Inlandsflüge mit nationaler Fluggesellschaft inkl. Gebühren lt. Reiseverlauf (Preise lagen bei Drucklegung noch nicht vor)

**Mindestteilnehmerzahl:** 4 Personen

## Badeaufenthalt zum Relaxen – Manaus zum Erkunden

Buchbar als Vor- und Anschlussaufenthalt.

### BÜZIOS

**MEHR ALS ZWANZIG ROMANTISCHE BUCHTEN SÄUMEN DIE HÜGELIGE HALBINSEL MIT KRISTALLKLAREM WASSER. BÜZIOS HAT SICH MITTLERWEILE ALS GEHEIMTIPP FÜR DEUTSCHE TAUCHER ETABLIERT. ZUDEM GARANTIEREN 210 SONNENTAGE IM JAHR EINEN WAHREN BILDERBUCHURLAUB.**

##### Pousada Casa da Ruth\*\*\*

Direkt in Buzios am Strand von Geribá gelegen, die familiäre Pousada mit individueller Ausstattung verfügt über einen Wohn- / Frühstücksbereich und lädt dazu ein, einfach mal die Seele baumeln zu lassen. Die Zimmer sind geräumig eingerichtet und verfügen über Bad/Dusche, WC.

### ILHA GRANDE

**DIE ILHA GRANDE IST MIT IHREN 86 STRÄNDEN EINE DER BEKANNTESTEN INSELN BRASILIENS. DIE INSEL LÄDT MIT IHREN TRAUMHAFTEN STRÄNDEN ZUM RELAXEN UND SCHNORCHELN EIN.**

##### Pousada Estrela da Ilha\*\*\*

Die Pousada liegt traumhaft am Rande des Regenwaldes mit Blick auf die Blaue Lagune, welche zu den schönsten Orten der Insel zählt. Eine private Anlegestelle, Swimmingpool, Sauna, Whirlpool sowie ein Restaurant zählen zur Ausstattung der Pousada. Die Zimmer verfügen über Bad/Dusche WC, Klimaanlage oder Ventilator, Balkon mit Meerblick.

### SALVADOR DA BAHIA

**SALVADOR DA BAHIA, DAS HERZ DES LANDES LIEGT AN DER NORDOST-KÜSTE BRASILIENS. DIE STADT AN DER ALLERHEILIGEN BUCHT IST WOHL DIE EXOTISCHSTE UND EXZENTRISCHSTE STADT IN GANZ BRASILIEN. SIE WIRD AUCH DAS SCHWARZE ROM GENANNT, DENN NIRGENDWO SONST GIBT ES SO VIELE KIRCHEN.**

#### IBEROSTAR Praia do Forte\*\*\*\*\*

Direkt am feinen Sandstrand von Praia do Forte gelegen, in der Nähe des atlantischen Regenwaldes, umgeben von natürlichen Lagunen und herrlichen Stränden. Die Resortanlage ist von einem tropischen Garten umgeben und verfügt über 5 Restaurants, 5 Bars, 6 Swimmingpools. „All inclusive“. 536 Zimmer mit Bad und Dusche/WC, Föhn, TV, Radiowecker mit CD-Player, Telefon, Bügeleisen, Internetzugang (gegen Gebühr), Deckenventilator, Klimaanlage, Minibar, Safe, Kaffeezubereiter.

#### IBEROSTAR Bahia\*\*\*\*+

Direkt am Strand, ca. 3 km vom Fischerdorf Praia do Forte entfernt gelegen. Das unter der Leitung der bekannten IBEROSTAR-Gruppe stehende Hotel liegt in einer weitläufigen Garten- und Poollandschaft und verfügt über 5 Restaurants, 2 Snack-Bars, 3 Bars, 4 Swimmingpools, Whirlpool, Handtücher, Sonnenschirme und Liegen an Pool und Strand, Spa (gegen Gebühr), kostenfreies WLAN in der Lobby, Geschäfte. „All inclusive“. 632 Zimmer in 3 Gebäuden. Großzügige Zimmer mit Bad oder Dusche/WC, Föhn, TV, Radiowecker, Telefon, Deckenventilator, Klimaanlage, Minibar, Safe, mit Blick auf den Garten oder Spa-Bereich.

### HOTELS MANAUS

**DAS HOTEL EIGNET SICH GUT FÜR EINE ZWISCHENÜBERNACHTUNG VOR ODER NACH EINER REISE IN DEN AMAZON ECO PARK.**

##### Hotel Tropical, Manaus\*\*\*\*+

Am Rio Negro, 10 km vom Flughafen. Landestypisch mit großem Garten. 2 Restaurants, 3 Bars, Café, Aufenthaltsraum, Spa, Geschäfte, Friseur, Diskothek, Pool, Poolbar, 5 Tennisplätze, Spielplatz, Volleyball, kleiner Zoo. Frühstücksbuffet inklusive. 594 Zimmer mit Bad oder Dusche/WC, Föhn, Klimaanlage, Telefon, TV, Radio, Minibar.

© Weitere Hotels per Mailabruf unter [dertour.live.olympia@dertouristik.com](mailto:dertour.live.olympia@dertouristik.com)  
Betreff: Badeaufenthalt

© Detaillierte Beschreibung und wichtige Transferinformationen per Mailabruf:  
[dertour.live.olympia@dertouristik.com](mailto:dertour.live.olympia@dertouristik.com) Betreff: Amazonas



Machu Picchu



Titicacasee



# Große Südamerika Rundreise

Erleben Sie die Vielfalt von vier Ländern Südamerikas: Peru, Bolivien, Argentinien und Brasilien! Klöster und Kathedralen der spanischen Kolonialzeit, Zeugnisse präkolumbianischer Kulturen sowie die Andenkette erwarten Sie. Der Besuch von Machu Picchu, des Titicacasees und der weltberühmten Iguassú Wasserfälle gehören zu den absoluten Höhepunkten.

Reisetermine der Vorreise bis Rio:  
 Reise 1: 23. Juli bis 04. August 2016  
 Reise 2: 28. Juli bis 09. August 2016  
 Reise 3: 01. bis 13. August 2016  
 Reise 4: 06. bis 18. August 2016

Blechlhäuser und als Wohnviertel der Matrosen aus dem 19. Jh. berühmt geworden. Der Nachmittag steht für Ihre Erkundungen zur freien Verfügung. Ca. 35 km (F)

**11. Tag: Buenos Aires – Iguassú**  
 Transfer zum Flughafen und Flug nach Iguassú. Nach Ankunft besuchen Sie die argentinische Seite der Wasserfälle. 2 Nächte in Ihrem Hotel, welches auf brasilianischer Seite gelegen ist. Ca. 60 km (F)  
 Standard: Viale Cataratas \*\*\*  
 Superior: Bourbon Cataratas\*\*\*\*

**12. Tag: Iguassú**  
 Am Morgen geführter Rundgang um die brasilianische Seite der Iguassú-Wasserfälle. Am Ende des Weges befindet sich eine Plattform, die am Fuße des Floriano-Falls errichtet wurde. Der Nachmittag steht für eigene Erkundungen zur freien Verfügung. (F)

**13. Tag: Iguassú – Rio de Janeiro**  
 Morgens Transfer zum Flughafen und Flug nach Rio de Janeiro. Beginn Ihres gebuchten Aufenthaltes bei den Olympischen Spielen (siehe S. 10-17)

**EINGESCHLOSSENE LEISTUNGEN:**

- Transfers und Rundreise laut Reiseverlauf
- 12 Nächte in den genannten oder gleichwertigen Hotels der Mittelklasse (Standard) oder der gehobenen Mittelklasse (Superior)
- Verpflegung gemäß Programm F = Frühstück, M = Mittagessen
- örtlich wechselnde deutschsprachige Reiseleitung; Überlandfahrt an Tag 6 mit englischsprachiger Reiseleitung und internationalem Teilnehmerkreis

- Ausflug an Tag 5 und 7
- Besichtigungen und Eintrittsgelder gemäß Programm
- hochwertiger Reiseführer, Infomaterial und DERTOUR-Tasche mit den Reiseunterlagen

**NICHT EINGESCHLOSSENE LEISTUNGEN:**

- Inlandsflüge mit nat. Fluggesellschaften inklusive Gebühren lt. Reiseverlauf. (Preise lagen bei Drucklegung noch nicht vor)  
 Weitere Informationen zu Flügen im Mailabruf

**Gut zu wissen:**

- Belmond Das Cataratas, Iguassú  
 Auf Wunsch können Sie gegen Aufpreis das direkt an den Wasserfällen gelegene, berühmte Hotel Belmond Das Cataratas\*\*\*\*\* buchen. Hier haben Sie jederzeit Zugang zur brasilianischen Seite der Fälle im Nationalpark. Anf R Leistung RIO25210 OL Unterbr EI X bzw. DI X bei Buchung der Rundreise in der Kategorie Standard oder bei Buchung der Rundreise in der Kategorie Superior EX X bzw. DX X, Preise lt. System.
- Wichtiger Hinweis: Für diese Rundreise ist eine Gelbfieberimpfung vorgeschrieben. Siehe auch Seite 32.

**Mindestteilnehmerzahl:** 2 Personen

📧 Detaillierte Beschreibung und wichtige Transferinformationen per Mailabruf: [dertour.live.olympia@dertouristik.com](mailto:dertour.live.olympia@dertouristik.com) Betreff: Südamerika



## GROSSE SÜDAMERIKA RUNDREISE

RUNDREISE 13 TAGE/12 NÄCHTE AB LIMA/BIS RIO DE JANEIRO  
 PRO PERSON AB € 2.387

**REISEVERLAUF**

- 1. Tag: Beginn der Rundreise in Lima**  
 Begrüßung durch die örtliche Reiseleitung und Transfer vom Flughafen zum Hotel. 2 Nächte. Standard Kategorie: José Antonio\*\*\*+  
 Superior Kategorie: Casa Andina Private Collection Miraflores\*\*\*\*
- 2. Tag: Lima**  
 Heute steht eine Stadtrundfahrt durch Lima auf Ihrem Programm. Sie besuchen die koloniale Innenstadt mit dem Plaza de Armas, wo sich der Regierungspalast, das erzbischöfliche Palais und die Kathedrale befinden. Besuch des Rafael Larco Herrera Museums. Ca. 40 km (F)
- 3. Tag: Lima – Cuzco**  
 Morgens Transfer zum Flughafen und Flug nach Cuzco, dem Zentrum des legendären Inka-Reiches. Fahrt zu den Ruinen rund um Cuzco wie Sacsayhuamán, eine Festung oberhalb von Cuzco gelegen mit traumhaftem Blick auf die Stadt. Rückfahrt zu Ihrem Hotel in Cuzco. 3 Nächte. Ca. 35 km (F)  
 Standard: Antonio Cuzco\*\*\*+  
 Superior: Palacio del Inka Luxury Collection\*\*\*\*+
- 4. Tag: Cuzco – Pisac – Ollantaytambo – Cuzco**  
 Dieser Tag steht zu Ihrer freien Verfügung. Es kann fakultativ ein ganztägiger Ausflug zum Indio Markt in Pisac und den Ruinen von Ollantaytambo gebucht werden. Am Nachmittag führt die Fahrt weiter nach Ollantaytambo, eine der besterhaltenen Inka-Festungen Perus. Gegen Abend Rückfahrt zum Hotel. Ca. 200 km (F)
- 5. Tag: Cuzco – Machu Picchu – Cuzco**  
 Nach dem Frühstück beginnt der ganztägige Ausflug zur Ruinenstadt Machu Picchu.

Die Fahrt geht mit dem Zug von Poroy oder Ollantaytambo nach Aguas Calientes. Der ausgiebige Rundgang lässt die einstige Größe dieser Stadt erkennen. Ankunft in Cuzco am Abend. Ca. 260 km (F)

- 6. Tag: Cuzco – Andahuaylillas – Puno**  
 Während Ihrer heutigen Busfahrt von Cuzco nach Andahuaylillas durchqueren Sie das peruanische Hochland und fahren bis auf eine Höhe von über 4.300 m. Von hier aus geht die Fahrt weiter über Raya nach Puno. 1 Nacht. Ca. 370 km (F/M)  
 Standard: Antonio Puno\*\*\*+  
 Superior: Libertador\*\*\*\*
- 7. Tag: Puno – Titicacasee – La Paz**  
 Bei Sonnenaufgang startet Ihr Tag mit der Fahrt nach Copacabana, einem der wichtigsten Wallfahrtsorte. Anschließend bringt Sie der Katamaran über den Titicacasee zur Sonneninsel, die bereits in Bolivien liegt. Mittagessen an Bord. Weiter nach La Paz, der höchstgelegenen Großstadt der Welt. 2 Nächte. Ca. 270 km (F/M)  
 Standard: Presidente \*\*\*+  
 Superior: Europa \*\*\*\*
- 8. Tag: La Paz**  
 Nach dem Frühstück beginnt das Programm mit einer halbtägigen Stadtrundfahrt. Noch heute hat La Paz viele gut erhaltene Bauten aus der Kolonialzeit zu bieten. Der Nachmittag steht zur freien Verfügung. Ca. 25 km (F)
- 9. Tag: La Paz – Buenos Aires**  
 Transfer zum Flughafen und Flug nach Buenos Aires. Nach Ankunft am Nachmittag Empfang durch die Reiseleitung und Transfer zum Hotel, 2 Nächte. Ca. 70 km (F)  
 Standard: De las Americas \*\*\*  
 Superior: Intersur Recoleta \*\*\*\*
- 10. Tag: Buenos Aires**  
 Am Vormittag Stadtrundfahrt mit Besuch der Plaza de Mayo und einem der gefragtesten Wohnviertel San Telmo. Der Vorort La Boca ist wegen seiner bunt bemalten

Reisetermine der Anschlussreise ab Rio:  
 Reise 1: 9. bis 21. August 2016  
 Reise 2: 13. bis 25. August 2016  
 Reise 3: 18. bis 30. August 2016  
 Reise 4: 22. August bis 3. September 2016  
 Reiseverlauf in umgekehrter Reihenfolge

Brasilien Highlights				
Anf	Leistung	Unterbr	Belegung	Preis p. P. EUR
R	RIO25200 OL	DIXG	2 Pers	726
		EIXG	1 Pers	874
	RIO25222 OL inkl. Badeanschluss	DIXG	2 Pers	983
		EIXG	1 Pers	1286
Brasilien Intensiv				
Anf	Leistung	Unterbr	Belegung	Preis p. P. EUR
R	RIO25201 OL	DIXG	2 Pers	1670
		EIXG	1 Pers	2095
Iguassú				
Anf	Leistung	Unterbr	Belegung	Preis p. P. EUR
R	RIO25203 OL San Martin	DIXG	2 Pers	468
		EIXG	1 Pers	571
	RIO25209 OL Belmond das Cataratas	DIXG	2 Pers	968
		EIXG	1 Pers	1608
Große Südamerika Vorreise				
Anf	Leistung	Unterbr	Belegung	Preis p. P. EUR
R	RIO25202 OL Standard	DIAG	2 Pers	3.348
		EIAG	1 Pers	4.092
	Superior	DXAG	2 Pers	3.940
		EXAG	1 Pers	5.154
Große Südamerika Anschlussreise				
Anf	Leistung	Unterbr	Belegung	Preis p. P. EUR
R	RIO25202 OL Standard	DIBG	2 Pers	3.318
		EIBG	1 Pers	4.072
	Superior	DXBG	2 Pers	3.998
		EXBG	1 Pers	5.193
Amazon Eco Park				
Anf	Leistung	Unterbr	Belegung	Preis p. P. EUR
R	RIO25204 OL Paket A	PX12	2 Pers	699
		PX11	1 Pers	852
	Paket B	PX22	2 Pers	852
		PX21	1 Pers	1082
	Paket C	PX32	2 Pers	998
		PX31	1 Pers	1305
Manaus				
Anf	Leistung	Unterbr	Belegung	Preis p. P. EUR
H	RIO25205 OL Hotel Tropical	DIXG	2 Pers	113
		EIXG	1 Pers	212

Badeaufenthalte				
Buzios				
Anf	Leistung	Unterbr	Belegung	Preis p. P. EUR
H	RIO25114 OL Pousada da Ruth	DIXG	2 Pers	93
		EIXG	1 Pers	173
Ilha Grande				
Anf	Leistung	Unterbr	Belegung	Preis p. P. EUR
H	RIO25115 OL Pousada Estrela da Ilha	DIXG	2 Pers	209
		EIXG	1 Pers	405
Salvador da Bahia				
Anf	Leistung	Unterbr	Belegung	Preis p. P. EUR
H	RIO25207 OL Iberostar Praia do Forte	DIXG	2 Pers	197
		EIXG	1 Pers	289
	RIO25208 OL Iberostar Bahia	DIXG	2 Pers	173
		EIXG	1 Pers	253
Transfers				
Anf	Leistung	Unterbr	Belegung	Preis p. P. EUR
ZUB	RIO25180 OL Transfer Buzios			
	Rio - Buzios oder umgekehrt (pro Strecke)	PX	min. 2 Pers.	80
ZUB	RIO25181 OL Transfer Ilha Grande			
	Rio - Ilha Grande oder umgekehrt (pro Strecke)	PX	min. 2 Pers.	100

Bitte beachten Sie, dass sich alle Preise ohne Langstreckenflug ab/bis Deutschland und ohne Inlandsflüge verstehen. Preise liegen voraussichtlich ab ca. September 2015 vor. Informationen zu Flugangeboten finden Sie auf Seite 17.





## Service & Qualität – dafür steht DERTOUR

### SICHERHEIT UND ERFAHRUNG

Mit einer der größten deutschen Reiseorganisationen sind Sie rundum gut unterwegs. Über 90 Jahre Erfahrung im internationalen Reisegeschäft mit der DER Touristik machen uns zu einem besonders zuverlässigen Reisebegleiter. Mit der REWE-Gruppe steht eines der führenden europäischen Handelsunternehmen hinter DERTOUR.

### STRENGE AUSWAHL UNSERER PARTNER

Wir setzen auf eine umfassende Betreuung unserer Gäste, z.B. durch unsere Partneragenturen in den internationalen Metropolen. In unseren qualifizierten Partner-Reisebüros werden Sie von geschulten Profis beraten, die Ihnen Dank unseres weltweiten Informations- und Buchungssystems bei der Auswahl aktueller Reiseangebote sofort weiterhelfen können.

### MIT SICHERHEIT GUT BERATEN

DERTOUR-Kunden reisen auch finanziell auf Nummer sicher. Unsere Unternehmen beachten die gesetzlichen Regelungen zur Absicherung des Insolvenz-Risikos. Mit der Zahlung des Reisepreises garantiert ein Sicherungsschein die Ansprüche unserer Kunden. Mehr dazu entnehmen Sie den Reisebedingungen.

### WELTOFFEN UND UMWELTBEWUSST

DERTOUR bevorzugt umweltorientierte Hotels sowie Fluggesellschaften mit treibstoffsparenden, lärmarmen Jets. Wir unterstützen unsere Hotelpartner bei ihrem Engagement für einen nachhaltigen Tourismus. In diesem Sinne ein kleiner Tipp: Wenn Sie diesen Katalog an Interessierte weitergeben oder ihn ins Reisebüro zurückerbringen, ist dies auch ein Beitrag zum Umweltschutz.

### DER WELT VERPFLICHTET

Was einer allein nicht schaffen kann, das schaffen viele: DER Touristik unterstützt den Bau und Ausbau von Bildungseinrichtungen in Ländern, in denen Kinder und Jugendliche in besonderem Maße bessere Bildungs- und somit Zukunftschancen benötigen. Helfen auch Sie mit Ihrer Spende! Mehr Informationen auf <http://www.dertouristik.com/de/nachhaltigkeit/soziales-engagement/>

### DER QUALITÄT VERPFLICHTET

Mit Unterzeichnung des Code of Conduct für Reiseveranstalter im Deutschen Reiseverband (DRV) haben wir uns zur Einhaltung von fünf Kriterien verpflichtet:

1. 24-Stunden-Erreichbarkeit in Notfällen
2. Organisiertes Krisenmanagement
3. Betreuungskräfte im Zielgebiet
4. Organisiertes Beschwerdemanagement
5. Reiseveranstalter-Haftpflichtversicherung

Mehr Infos: [www.dertouristik.com](http://www.dertouristik.com).

### DERTOUR KATEGORIEN

DERTOUR-Vertragshotels sind sorgfältig ausgewählt. Unsere Hotelbewertung orientiert sich an der offiziellen Einstufung des jeweiligen Landes und an unseren eigenen, persönlichen Erfahrungen.

- ◆◆◆◆ First-Class Hotels mit eleganter Ausstattung, hohem Komfort und anspruchsvollem Serviceangebot.
- ◆◆◆ Hotels der gehobenen Mittelklasse von internationalem Standard mit komfortabler Ausstattung und gutem Service.
- ◆◆ Mittelklassehotels mit ansprechender Ausstattung, gut eingerichteten Zimmern und angemessenem Komfort- und Serviceangebot
- ◆ Zweckmäßig eingerichtete Häuser für Gäste, die geringere Ansprüche an Komfort und Service stellen.

### MAILABRUF

Informationen zu vielen Leistungen dieses Kataloges erhalten Sie über Mailabruf. So erhalten Sie z.B. aktuelle Meldungen zu den Eintrittskarten oder Reiseprogrammen. **Senden Sie eine E-Mail an: [dertour.live.olympia@dertouristik.com](mailto:dertour.live.olympia@dertouristik.com) mit der Eingabe des Stichwortes in die Betreffzeile, z.B. „Eintrittskarten“ oder „Reisen“.** Das Stichwort finden Sie unter den Angeboten in diesem Katalog.

# FOLGT UNS NACH RIO!

[WWW.DEUTSCHE-OLYMPIAMANNSCHAFT.DE](http://WWW.DEUTSCHE-OLYMPIAMANNSCHAFT.DE)

/olympiemannschaft

@DOSB

#WIRFUERD





## ALLGEMEIN

### EINREISE/ZOLL

Zur Einreise nach Brasilien benötigen Sie einen Reisepass, der zum Zeitpunkt der Einreise noch mindestens 6 Monate gültig sein muss. Gegenstände für den persönlichen Bedarf des Einreisenden, die für die Fahrt oder den Aufenthalt vorgesehen sind, können zollfrei eingeführt werden. Ein striktes Einfuhrverbot besteht für Drogen, frische Nahrungsmittel und für exportierte brasilianische Alkoholika. Devisen im Gegenwert von über R\$ 10.000, unabhängig von Währung und Form (bar, Schecks, ...), müssen bei der Einreise deklariert werden.

Bitte informieren Sie sich rechtzeitig vor Ihrer Reise nach Brasilien über die aktuellsten Einreise- und Zollbestimmungen unter [www.auswaertiges-amt.de](http://www.auswaertiges-amt.de).

### EINTRITTSKARTEN

Veranstalter ist das IOC und das Organisationskomitee Rio 2016, in dessen Auftrag DERTOUR die Eintrittskarten in Deutschland vermittelt; DERTOUR übernimmt keine Garantie für die Veranstaltungen.

### FLUGHAFENTRANSFER

Bei Buchung eines Fluges aus unserem Olympia Reiseprogramm erfolgt der Flughafen-transfer am An- und Abreisetag. Ansonsten erfolgt der Flughafentransfer in Eigenregie.

### TRINKGELD

In den meisten Restaurants und Bars in Brasilien sind 10% Trinkgeld (taxa de serviço) automatisch in der Rechnung enthalten. Es empfiehlt sich, alle Rechnungen vor der Zahlung zu prüfen, falls das Trinkgeld nicht enthalten sein sollte, wird allgemein ein Trinkgeld in Höhe von 10% des Rechnungsbetrages gegeben. Üblich ist, 10% vom Wert der Hotelrechnung dem Portier und dem Kofferträger zu geben. Taxifahrer hingegen erhalten normalerweise kein Trinkgeld.

### WÄHRUNG

Brasilianischer Real (BRL), Reais (plural)  
Wechselkurs 1 Euro entspricht ca. 3 BRL (3,15 BRL am 14. Jan. 2015)

### ZAHLUNGSMITTEL

Am besten verteilen Sie die Reisekasse auf einen kleinen Betrag an Bargeld in US-Dollar (USD), Reiseschecks und eine oder mehrere Kreditkarten. Viele Bargeldautomaten der Banken akzeptieren außerdem die Maestro-Karte. Kreditkarten sind innerhalb Brasiliens als bargeldloses Zahlungsmittel nicht flächendeckend verbreitet. Sie können aber in Großstädten oder gehobenen touristischen Einrichtungen verwendet werden. Wenn Sie in Brasilien mit der Karte bargeldlos bezahlen, berechnet Ihre Bank eine prozentuale Gebühr für Fremdwährungseinsatz, die typischerweise zwischen 1% und 1,75% liegt. Zusätzlich verlangt das Geschäft/Hotel manchmal eine Sondergebühr für die Kreditkartenzahlung.

# Wissenswertes



### GESUNDHEITSVORSORGE

Vor Ihrer Reise nach Brasilien sollten Sie sich über Infektions- und Impfschutz sowie andere prophylaktische Maßnahmen rechtzeitig informieren, ggf. sollte ärztlicher Rat eingeholt werden. Auf allgemeine Informationen, insbesondere bei den Gesundheitsämtern, Ärzten, Tropenmedizinern, reisemedizinischen Informationsdiensten oder Bundeszentrale für gesundheitliche Aufklärung wird verwiesen.

Vor Ort: in Lateinamerika gelten natürlich auch die üblichen Vorsichtsmaßnahmen. Trinken Sie kein Leitungswasser, vermeiden Sie ungeschälte Früchte, rohes Gemüse oder Fisch sowie ungekochte Meeresfrüchte oder zu viel Eis in Getränken.

### INTERNET

Alle Informationen zum Katalog und den Eintrittskarten sowie Aktuelles finden Sie unter [www.dertour.de/olympia](http://www.dertour.de/olympia).

### KLIMA

Durchschnittliche Temperaturen und Regentage in Rio de Janeiro:

	Juli	August	September
Tagestemperatur	25	25	25
Regentage	5	4	5

Prinzipiell sollte man auf Niederschläge vorbereitet sein und immer eine leichte Regenjacke im Tagesgepäck dabei haben.

### SPRACHE

Die Amtssprache in Brasilien ist Portugiesisch.

Es ist in diesen Fällen günstiger, Bargeld am Automaten abzuheben und damit zu bezahlen. Nehmen Sie einige Reiseschecks als Sicherheitspolster mit, da diese im Verlustfall sehr schnell ersetzt werden. Sie können in Banken und Wechselstuben getauscht werden, wobei letztere oft bessere Kurse und längere Öffnungszeiten haben. Empfohlene Scheckwährung: US-Dollar (USD)

### ZEITDIFFERENZ

In Brasilien gibt es 4 Zeitzonen. Rio de Janeiro liegt in der Zone UTC-3 (Brasilia-Zeit). Durch die Zeitumstellungen Winter-/Sommerzeit auf beiden Seiten des Atlantiks wird die Zeitdifferenz während der Olympischen Spiele zu Greenwich Mean Time (GMT) -4 Stunden und zur Mitteleuropäischen Zeit (MEZ) -5 Stunden betragen.

### „ZU GUTER LETZT“

Wirtschaftliche und politische Krisen in Lateinamerika haben in der Vergangenheit zu sozialen Problemen geführt, die sich in gesteigener Kriminalität und dem vermehrten Auftreten von Krankheiten manifestieren. Hinweise: Kleiden Sie sich angemessen, lassen Sie wertvolle Dinge besser zuhause oder im Hotelsafe (u.a. Schmuck). Nehmen Sie unterwegs nicht mehr mit als notwendig und tragen wertvolle Gegenstände wie z.B. Kameras nicht offen zur Schau.

Seien Sie insgesamt aufmerksam, aber nicht zu misstrauisch. Die Lateinamerikaner sind in der Regel sehr freundlich und zuvorkommend. Das Lebensgefühl und die Einstellung unterscheidet sich stark von der deutschen Mentalität. So ist Pünktlichkeit nicht gerade eine typisch lateinamerikanische Eigenschaft. Versuchen Sie, eventuell auftretende Wartezeiten mit Gelassenheit zu nehmen.

## PROGRAMM

### AUSFLÜGE

Die Durchführung von Ausflügen erfolgt durch von uns beauftragte örtliche Agenturen, die über entsprechende Erfahrung im Tourismus verfügen. Die Sie betreuen und eingesetzten örtlichen Reiseleiter (sofern in den Leistungen ausgeschrieben) sprechen je nach eingeschlossener Leistung Deutsch oder Englisch.

### REISELEITER

Der deutschsprachige Reiseleiter betreut Sie während Ihres Aufenthaltes in Rio de Janeiro und steht Ihnen mit Rat und Tat zur Seite.



### REISESCHUTZ

Bitte beachten Sie, dass die in diesem Katalog genannten Reisepreise keine Reise-rücktritts-Versicherung (Stornokosten-Versicherung und Reiseabbruch-Versicherung) enthalten. Wenn Sie von Ihrer Reise zurücktreten, entstehen Stornokosten (siehe Reisebedingungen Punkt 18). Deshalb empfehlen wir Ihnen dringend den Abschluss des speziellen DERTOUR-Reiseschutz-Paketes der Europäischen Reiseversicherung AG. Er beinhaltet neben der unbedingt erforderlichen RRV einen umfassenden Reiseschutz mit Notruf-Service rund um die Uhr (Einzelheiten s. Seite 34). Der komplette Schutz sichert Sie ab und hilft Ihnen bei Krankheit und Unfall, ambulanter und stationärer Behandlung im Krankenhaus, abhandengekommenem Reisegepäck und vielen anderen Notfällen weiter. Die Organisation und Kostenübernahme eines Krankenrücktransports (inkl. Ambulanzflug) ist selbstverständlich ebenfalls enthalten. Unter der Notrufnummer erreichen Sie Tag und Nacht kompetente und hilfsbereite Mitarbeiter und Ärzte, die Ihnen im Notfall zur Seite stehen. Ein etwaiger Versicherungsvertrag wird mit Zahlung der Prämie wirksam.

## UNTERKUNFT

### CHECK-IN/CHECK-OUT

Es ist international üblich, dass das Zimmer in der Regel nicht vor 15 Uhr verfügbar ist. Bei Ankunft nach 18 Uhr sollte das Hotel jedoch informiert werden, da es ansonsten berechtigt ist, die Reservierung zu streichen. Haben Sie bitte Verständnis dafür, dass Ihr Zimmer am Abreisetag in der Regel bis spätestens 10 Uhr geräumt werden muss. Am Abreisetag sollten Sie Ihre individuelle Hotelrechnung auf Ihre Richtigkeit überprüfen. Im Nachhinein auftretende Fehler liegen nicht in unserem Verantwortungsbereich.

### 3ER BELEGUNG/ZUSATZBETT

Bei der Belegungsart 3 Personen handelt es sich entweder um Doppel- oder Zweibettzimmer mit einem Zusatzbett oder um ein Zimmer mit 2 ausreichend großen Betten. Bitte beachten Sie, dass Zusatzbetten grundsätzlich nur Klappbetten oder Sofabetten sind, die weder in Komfort noch in Größe einem vollwertigen Bett entsprechen. Durch das Zustellen einer weiteren Schlafmöglichkeit kann es zu beengten Verhältnissen im Zimmer kommen.

### HALBES DOPPELZIMMER

Wenn wir Ihnen halbe Doppelzimmer anbieten können, so ist dies vorbehaltlich der Buchung einer 2. Person. Ansonsten bestätigen wir Ihnen zum Anmeldeschluss automatisch ein Einzelzimmer.

### PREISÄNDERUNGSVORBEHALT VOR VERTRAGSABSCHLUSS

Die in diesem Prospekt angegebenen Preise sind für uns bindend. Wir behalten uns jedoch ausdrücklich vor, eine Änderung des Reisepreises vor Vertragsabschluss insbesondere aus folgenden Gründen zu erklären: Eine entsprechende Anpassung des im Prospekt angegebenen Preises ist im Falle der Erhöhung der Beförderungskosten, der Abgaben für bestimmte Leistungen wie Hafen- oder Flughafengebühren oder einer Änderung der für die betreffende Reise geltenden Wechselkurse nach Veröffentlichung des Prospektes zulässig. Eine Preisanpassung ist außerdem zulässig, wenn die von Ihnen gewünschte und im Prospekt angebotene Pauschalreise nur durch den Einkauf zusätzlicher touristischer Leistungen (Kontingente) nach Veröffentlichung des Prospektes verfügbar ist.

**Über eventuelle Änderungen werden wir Sie vor der Buchung selbstverständlich informieren.**





WIR FÜR  
DEUTSCHLAND

©DOSB

[www.deutsche-olympiamannschaft.de](http://www.deutsche-olympiamannschaft.de)

DOSB  
Co Partner  
DEUTSCHLAND



Messe  
Düsseldorf

# 2020 Tokyo 2018 PyeongChang 2016 Rio de Janeiro

Weltklasse erreicht die Messe Düsseldorf mit der Organisation von mehr als 40 Messen in Düsseldorf, davon über 20 die Nr. 1 in ihrer Branche, sowie mehr als 100 Veranstaltungen im Ausland. Und noch ein Forum für weltumspannende Kommunikation findet unter unserer Regie statt: **das Deutsche Haus**. Als Co Partner der Deutschen Olympiamannschaft organisieren wir seit 2000 bei allen Olympischen Spielen diesen internationalen Treffpunkt für die Deutsche Olympiamannschaft und ihre Partner.

**Kontakte, Freunde, Partner – gewinnen Sie mit uns.**

[www.messe-duesseldorf.de](http://www.messe-duesseldorf.de)